

D'ZEITUNG VUM NATURPARK OUR MAM SICLER A LEADER CLIÄRREF-VEINEN

# parcours

CLERVAUX | ESCHWEILER | KIISCHPELT | PARC HOSINGEN | PUTSCHEID | TANDEL | TROISVIERGES | VIANDEN | WEISWAMPACH | WINCRANGE | **SEP. 2014 N°30**

Topthema

## ENTDECKEN SIE DIE GEMEINDE WINTGER!

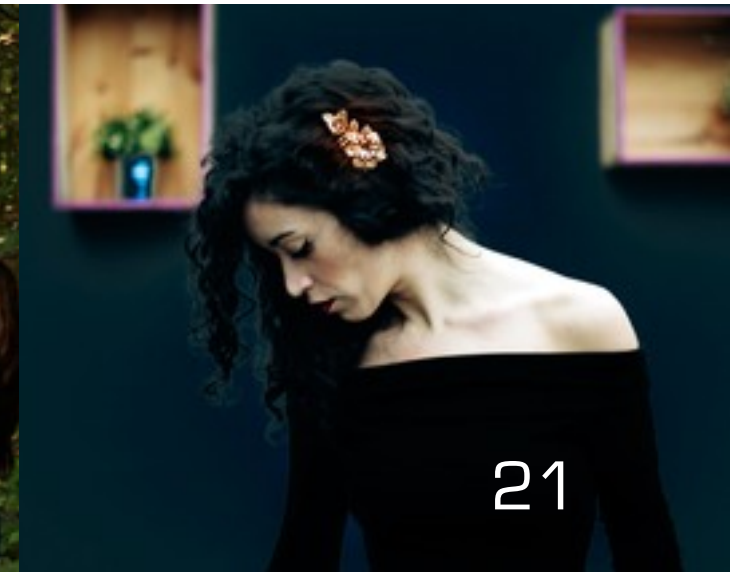
Weitere Themen

- 10 **BAKO - d'Bauere Koperativ**
- 12 **Klimapakt Naturpark Our, eine 1. Bilanz**
- 22 **15 Jahre Club Haus op der Heed**

**myclimate**  
neutral  
Imprimé



# Region

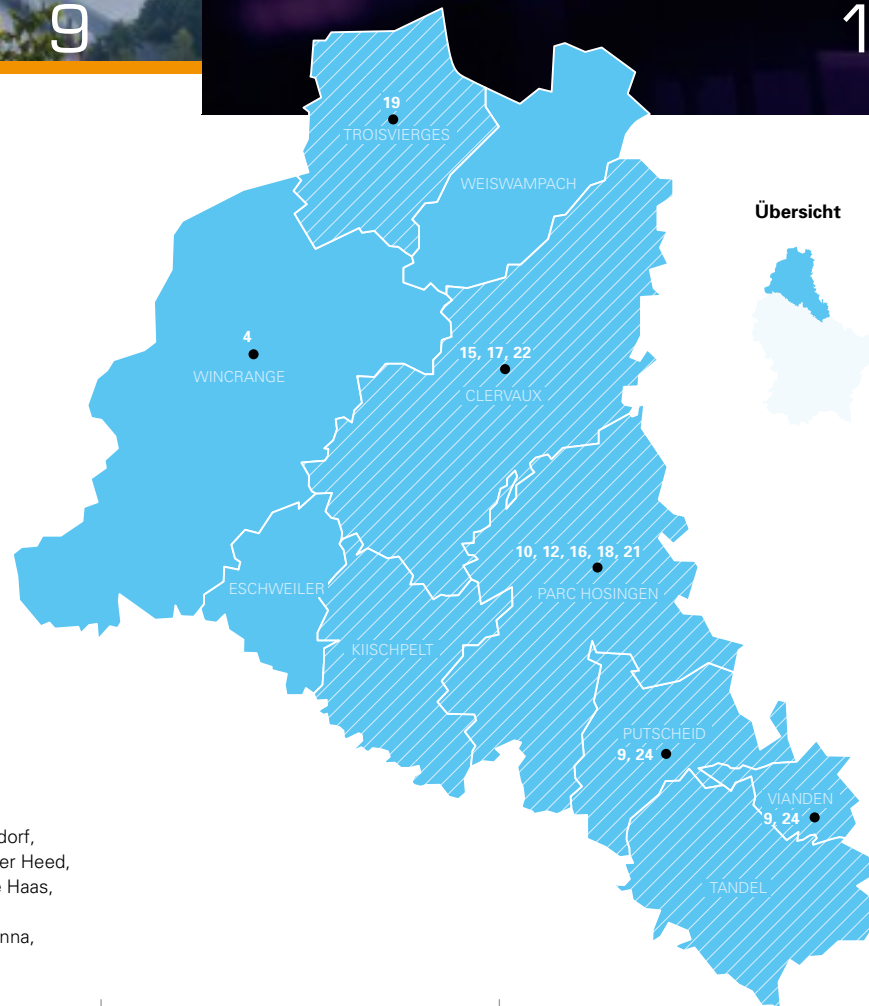


## Legende



Seitenzahl des  
betreffenden Artikels  
20 ●

## Übersicht



## Herausgeber

Naturpark Our, 12 Parc  
L-9836 Hosingen, Tel.: +352 90 81 88-635  
info@naturpark-our.lu, www.naturpark-our.lu

in Zusammenarbeit mit  
SICLER, LEADER Clervaux-Vianden

**Layout** www.cropmark.lu

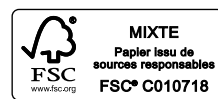
**Druck** Imprimerie Reka

**Auflage** 11.700 Stück

Vervielfältigung bitte mit Angabe der Quelle.

## Fotos wurden zur Verfügung gestellt von

ACTEW, Les Amis du Château de Vianden asbl,  
Fernand Arend, BAKO Hosingen, Bibliothek Eschdorf,  
Britt Bernard, Raymond Clement, Club Haus op der Heed,  
Cube 521, Robert Emeringer, Jeff Engelen, Pierre Haas,  
LEADER Büro Munshausen, Maison de l'Europe  
Luxembourg, Joëlle Mathias, Naturpark Our, Satanna,  
SICLER, Jenny Wealer



## Region+Leit

- 4 Entdecken Sie mit uns die Gemeinde Wintger

## Erlewen+Genießen

- 9 Zwei neue Wanderwege im Ourtal
- 14 Fotoreportage Grousst Naturparkfest 2014
- 15 Cube 521 geht in die achte Spielrunde 14/15!
- 19 Sentier des Passeurs mit dem Digitalen Naturparkführer erleben
- 22 15 Jahre Club Haus op der Heed Hüpperdingen
- 24 Bücherfest Vianden & Pflanzenbörse Stolzemburg

## Betriber+Produktur

- 10 BAKO - d'Bauere Koperativ

## Ëmwelt+Natur

- 12 Klimapakt Naturpark Our - eine 1. Bilanz
- 16 Kinder-Erlebnisprogramm Herbst/Winter 2014
- 18 ourtipp: Aus alt mach neu!

## Praktesch+Aktuell

- 17 Alles was Sie über Europa wissen müssen
- 18 Norbis Lesetipps
- 20 Agenda
- 21 Naturpark-Erlebnisführer für Luxemburg
- 21 Naturpark Our EXPO



# Entdecken Sie mit uns die Gemeinde Wintger

Wintger ist die erste fusionierte Gemeinde in Luxemburg (1978). Sie setzt sich aus den ehemaligen Gemeinden Asselborn, Bögen, Helzingen und Oberwampach zusammen. Mit einer Fläche von 113,4 km<sup>2</sup> ist sie die größte Gemeinde Luxemburgs. Heute umfasst Wintger 27 Dörfer mit insgesamt 4.040 Einwohnern.

## Asselborner Mühle

Auf dem Gebiet der Asselborner Mühle finden Interessierte sowohl das Museum der Wassermühle und der Müllerei als auch das Schreibzeug-Museum.

Im Innenhof der Mühle befindet sich neben einem Denkmal zu Ehren der Gefallenen des zweiten Weltkrieges ebenfalls die Skulptur des Schäfers von Asselborn. Der Hirte 'Schéifermisch' wurde während des 'Klöppelkrich' zum Tode verur-

teilt, weil er seine Heimat gegen die Besatzungsmacht und Unterdrückung verteidigte.

Eine Kunstgalerie lädt ganzjährig Kunstinteressierte ein, Ausstellungen von Gemälden und Skulpturen zu besuchen und zu bewundern.

[www.hotelvieuxmoulin.lu](http://www.hotelvieuxmoulin.lu)



## Fünfbrunnen (Cinqfontaines)

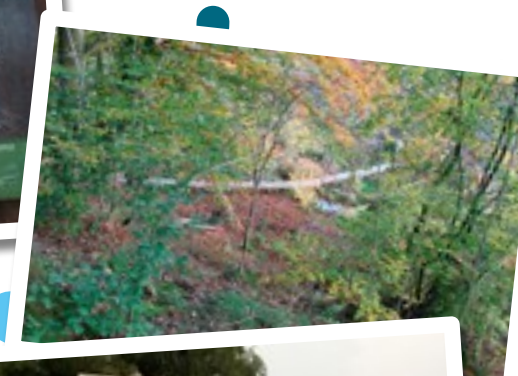
Das im 20. Jahrhundert erbaute Kloster in Fünfbrunnen wurde im rheinisch-romanischen Stil erbaut. Bekannt wurde der Ort als der einzige Internierungsort für Juden in dem vom Deutschen Reich besetzten Luxemburg. Ab 1941 war im Kloster das 'Jüdische Altersheim' untergebracht, hinter dessen Bezeichnung sich in Wahrheit ein Sammellager für die Deportationen in die Konzentrations-

und Vernichtungslager verbarg. Auf dem Gelände des Klosters Fünfbrunnen erinnern heute ein Denkmal und eine Informationstafel an die Deportation und die Ermordung der Luxemburger Juden. Noch während und nach dem zweiten Weltkrieg beherbergte das Kloster ein US-amerikanisches Lazarett.



## Hoffelt

In der ersten Hälfte des 19. Jahrhunderts sollte ein Projekt von titanischem Ausmaß entstehen: die Verbindung der Maas in Lüttich mit einem Kanal zur Mosel in Wasserbillig. Die Strecke sollte 684 m Niveauunterschied mittels 200 Schleusen überwinden sowie 10 Tunnel und 300 km Uferbefestigungen umfassen. Die 1829 begonnenen Arbeiten am Kanal und Tunnel Buret-Hoffelt wurden 1830 während der belgischen Revolution eingestellt. Die Überreste des Maas-Mosel Kanals in Hoffelt sind eine lokale Sehenswürdigkeit. Eine Informationstafel liefert Geschichtsinteressierten weitere Informationen.



## Barteshaus

Beim renovierten und modernisierten Bauernhaus handelt es sich um ein 'Freizeitzentrum' (Café), das Sie sowohl bei großen Familienfesten als auch bei Wanderungen begrüßt. Das Barteshaus bietet ein Ferienhaus für Gruppen bis zu 24 Personen und eine Ferienwohnung für 6 Personen.

Auf dem Anwesen des Barteshaus fördert 'natur&émwelt Stiftung Hëllef fir d'Natur' durch ein Naturprojekt die Erhaltung der früher hier ansässigen Obstbäume. Diese Bäume werden in einem Obstgarten angepflanzt.





# Die Gemeinde Wintger Partner und zukünftiges Mitglied des Naturpark Our



## Kunst in Wintger

### HOFFELT

Zeichnungen, Malerei, Keramik, Assemblagen von Britt Bernard können Sie von Montags bis Freitags (14.00-17.00 Uhr) im Ausstellungsraum 'Ardos Expo' besichtigen.

[www.britt-bernard.lu](http://www.britt-bernard.lu)

### ASSELBORN

Skulpturen sowie Kunstgegenstände aus Glas werden anhand von verschiedenen Techniken von Robert Emeringer realisiert. Es besteht die Möglichkeit, an Anfängerkursen teilzunehmen.

[www.art-glass-verre.com](http://www.art-glass-verre.com)



## Wanderungen

Es gibt eine große Anzahl an Wanderungen auf dem Gebiet der Gemeinde Wintger. Im Fremdenverkehrsamt oder bei der Gemeinde erhalten Sie detaillierte Informationen und Faltblätter. Hier zwei Beispiele:

### KULTURWEG ASSELBORN-RÜMLINGEN

Der Kulturweg ist 12 km lang. In einer Broschüre finden Sie neben der Beschreibung des Kulturwegs mit Karte interessante Informationen über die Geschichte Asselborns und seine Sehenswürdigkeiten.

### ESCAPARDENNE

Der Wanderweg im Herzen der belgisch-luxemburgischen Ardennen zielt darauf ab, dem reichen Natur- und Kulturerbe zu gebührender Geltung zu verhelfen und dabei sowohl die hie-

sige Landschaftsvielfalt als auch die Spuren einer bewegten Geschichte vor Augen zu führen. Eine 104 km lange, grenzüberschreitende Wanderroute voller Entdeckungen. Der Weg ist in beide Richtungen ausgeschildert und in 5 Etappen aufgeteilt. Er führt von Kautenbach (L) bis nach La Roche-en-Ardenne (B). Neben dieser Hauptroute bieten sich 6 Wanderschleifen von 30 bis 98 km an, die zwar nicht im Einzelnen ausgeschildert sind, aber zu denen es eine Navi-Routenführung, Smartphone-Apps und Wanderkarten im Maßstab 1:25.000 gibt.



## NATUR- UND LANDSCHAFTS- POTENTIAL DER GEMEINDE

Neben den bereits vorgestellten kulturhistorischen Besonderheiten, bietet die Gemeinde Wintger auch bedeutende Naturschutz- und Natura-2000-Gebiete sowie die beeindruckende Landschaft des nördlichen Hochösling, die durch ihre weitläufigen, landwirtschaftlich genutzten Flächen, kleine Dörfer und - im Vergleich zu den Tälern von Our und Wiltz/Clerve - wenig bewaldete Flächen geprägt ist.

### WINTGER – LANGJÄHRIGER PARTNER DES NATURPARK OUR

Dieses bedeutende Kultur- und Naturerbe, aber auch die bereits seit Jahren bestehende Zusammenarbeit macht die Gemeinde Wintger zu einem prädestinierten Partner für den Naturpark Our: Seit 2005 beteiligt sich Wintger am SIG Régional Nord, einem regionalen Geografischen Informationssystem zur Verwaltung kommunaler Daten der Naturpark-Gemeinden (und der Gemeinden Eschweiler, Wincrange, Weiswampach), das als LEADER-Projekt gestartet wurde

und kontinuierlich ausgebaut wird. Partner ist Wincrange auch beim LEADER-/Naturpark-Magazin 'parcours', seit 2012 bei der Fließgewässerpartnerschaft 'Naturpark Our' und seit 2013 beim Klimapakt 'Naturpark Our'.

### GEPLANTER BEITRITT ZUM NATURPARK OUR

Der Schritt zur ‚vollwertigen‘ Mitgliedschaft beim Naturpark Our liegt daher nahe - auch aus finanzieller Sicht; die Mehrkosten werden sich im Vergleich zu den zusätzlichen Leistungen durch den Naturpark die Waage halten. So wird die Gemeinde z.B. Teil der Biologischen Station und erhält einen höheren staatlichen Zuschuss für kommunale und nationale Umweltmaßnahmen. Des Weiteren stehen der Gemeinde Wincrange, wie den anderen Mitgliedsgemeinden auch, alle Dienste der Projektbetreuung und -begleitung des Naturparks zur Verfügung. Mit dieser Optik, hat sich der Gemeinderat dann auch am 29. April 2014 einstimmig für die Beantragung der Mitgliedschaft ausgesprochen.

## EINE GESTÄRKTE REGIONAL- ENTWICKLUNG

Durch den Beitritt von Wintger wird das bereits hohe naturräumliche und kulturhistorische Potential des Naturpark Our gestärkt und sinnvoll diversifiziert. Außerdem wird die Gemeinde durch ihre Lage zwischen den Naturparks Our und Obersauer und ihrer Nachbarschaft zu den belgischen Naturparks ‚Parc naturel des deux Ourthes‘ und ‚Parc naturel Haute-Sûre Forêt d'Anlier‘ zum geografischen Bindeglied in der Region, wodurch sich die konstruktive Zusammenarbeit zwischen den Naturparks der Großregion sicherlich noch verstärken wird.

Durch die Erweiterung können mehr Akteure in die Naturparkaktivitäten eingebunden werden (die Bevölkerung wächst im Vergleich zum aktuellen Naturpark um 24% auf 20.367 Einwohner und die Fläche um 37% auf 419 km²) und es kann effizienter gearbeitet werden. Dies bedeutet eine Stärkung der gesamten Region und ihrer Position innerhalb und außerhalb des Landes. Der erweiterte Naturpark fügt sich auch kohärent in die Landesplanung ein, da Wintger und die Naturparkgemeinden laut ‚Programme Directeur‘ (2003) in der Planungsregion Norden liegen. Der erweiterte Naturpark kann also noch zielgerichteter als Instrument der Landesplanung und Regionalentwicklung in partnerschaftlicher Zusammenarbeit mit dem Luxemburger Staat agieren.







Nachhaltige Regionalentwicklung

PROZEDUR ZUR ERWEITERUNG DES NATURPARK OUR

Die Prozedur zur Naturpark-Erweiterung läuft parallel zur Prozedur der Erneuerung des Naturparkstatuts. Denn der Naturpark Our wurde, konform zum Naturpark-Gesetz, für eine Laufzeit von 10 Jahren geschaffen, was bedeutet, dass das Naturparkstatut ab dem 5. Juni 2015 erneuert werden muss. Dies erfolgt im Rahmen einer Zehnjahresbilanz (2005-2015) mit einer Stärken-Schwächen-Analyse, einem Ausblick auf künftige Arbeitsschwerpunkte und Leitlinien. Die Bilanz wurde im Juni 2014 fertiggestellt und liegt zur Zeit den Naturpark-Gemeinden vor, um auf dieser Basis, über die Mitgliedschaft für weitere 10 Jahre zu entscheiden.

Im Zuge einer Profilschärfung soll sich das Thema 'Natur und Landschaft im Ösling' wie ein roter Faden durch die Projektarbeit des erweiterten Naturparks ziehen.

Die Erweiterungs-Prozedur, wird wie bei einer Erstgründung eines Naturparks durchgeführt:

- 1. Die Anpassung der Étude préparatoire, eine Absichtserklärung der Gemeinden mit einer Zusammenstellung der Beweggründe, Organisation und Zielsetzungen des

erweiterten Naturparks. Das Dokument wurde der Bevölkerung am 25. Juni 2014 in Wintger in Beisein der Ressortministerin Carole Dieschbourg vorgestellt. Dieser Informationsabend, zu dem alle Naturparkeinwohner eingeladen waren, bot auch die Möglichkeit, Fragen, Kritiken und Projektideen der Teilnehmer zu berücksichtigen.



Anschließend geben der 'Conseil Supérieur de l'Aménagement du Territoire' (CSAT) und der 'Conseil Supérieur pour la Protection de la Nature' (CSPN) eine Stellungnahme zum Dokument ab.



- 2. Auf dieser Grundlage beauftragt der zuständige Landesplanungsminister dann die Arbeitsgruppe (Naturpark und Beitrittsgemeinde) die Étude détaillée anzupassen, die als Entwicklungskonzept die Zielsetzungen, Maßnahmen und das Budget des erweiterten Naturparks detailliert darlegt.
3. Anschließend erfolgt die vom Naturparkgesetz vorgesehene öffentliche Auslegung und Anhörung zur Étude détaillée, sowie der definitive Entscheid der Gemeinderäte über den Beitritt.
4. Die rechtskräftige Ernennung des erweiterten Naturparks Our erfolgt durch die Verabschiedung der angepassten großherzoglichen Verordnung.

IHRE IDEEN SIND GEFRAGT!

Im Zuge dieser Erweiterungsprozedur sind alle Einwohner der Naturpark-Gemeinden und der Gemeinde Wintger eingeladen, bis Ende Oktober Projektideen für den Zeitraum 2015-2025 einzureichen. Sofern diese Ideen mit den grundlegenden Zielen der Naturparkphilosophie vereinbar sind, werden diese in die 'Étude détaillée' aufgenommen. Weiter Informationen/Formular im Newscenter von www.naturpark-our.lu.

Erliegen+Genießen

Zwei neue Wanderwege im Ourtal

In Zusammenarbeit mit dem Naturpark Our und der Agentur Cube Werbung entstanden im Ourtal zwei Wander- und Radwege mit Informationstafeln, die die Entwicklung der Region mit Hilfe von Hintergrundinformationen, historischem und aktuellem Bildmaterial aufarbeiten.

DIE 'OURDALL-PROMENADE' ZWISCHEN STOLZEMBURG UND VIANDEN

Wie kein anderer Abschnitt der Our wurde die Landschaft der Ourtalschleife zwischen Stolzemburg und Vianden von Menschenhand verändert. Dieser Ourabschnitt war der ideale Standort für eine Talsperre und damit für den Bau des Pumpspeicherkraftwerks SEO Ende der 50er Jahre. Seitdem harmonisieren hier Natur und Technik und alle Partner (SEO, Gemeinden, Interessenvereine) engagieren sich gemeinsam für eine touristische Aufwertung der Region, die gleichzeitig den Einwohnern mehr Lebensqualität bietet.

So auch im Zuge des Bau der 11. Maschine. Die SEO sowie die Gemeinden Putscheid und Vianden haben von den umfangreichen Uferarbeiten profitiert, um entlang des ganzen Unterbeckens zwischen Stolzemburg und Vianden einen Wander- und Radweg anzulegen. Die sog. 'Ourdall-Promenade' mit ihren 10 Themenstationen lädt zu einer Entdeckungsreise in vergangene und aktuelle Zeiten ein: historische Industriestandorte (Mühlen, Gerbereien, usw.), das Pumpspeicherkraftwerk, Burgen, das Thema Grenze, usw.

Auch die Wegeführung ist spannend: einige Passagen führen über Holzstege



an Felsen und Mauern entlang. Die Ourtallpromenade kann auch als Rundweg gegangen werden und Abstecher führen zu weiteren Sehenswürdigkeiten.

Startpunkte: Parkplatz Friedhof Vianden/ Staumauer oder Infopoint Stolzemburg/ Keppeshausen

Länge: 8,5 km (Rundweg 11 km), Schwierigkeitsgrad: einfach

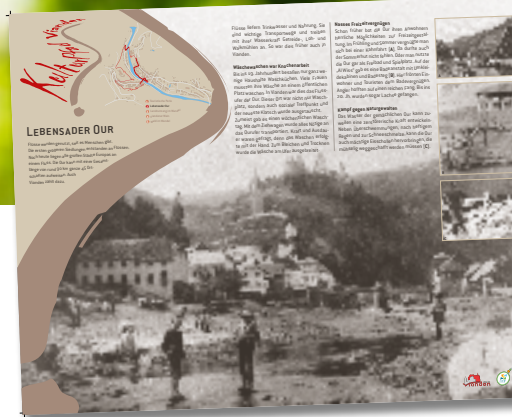
Dauer: ca. 3 Stunden



MINISTÈRE DU DÉVELOPPEMENT DURABLE ET DES INFRASTRUCTURES Département de l'environnement

MINISTÈRE DU DÉVELOPPEMENT DURABLE ET DES INFRASTRUCTURES Administration des ponts et chaussées

LE GOUVERNEMENT DU GRAND-DUCHÉ DE LUXEMBOURG Ministère de l'Économie



DER KULTURPFAD IN VIANDEN

Eine Stadt verändert sich. Nicht nur die Menschen, sondern auch die Landschaft passt sich den wechselnden Bedürfnissen an. Der 'Kulturpfad', ein abwechslungsreicher, 3 km langer Rundwanderweg durch Vianden gibt Ihnen anhand von 5 Informationstafeln Einblicke in den kulturellen Wandel der Stadt.

Die Stationen erzählen Geschichten über:

- Touristische Perle
- Lebensader Our
- Landnutzung im Wandel
- Viandener Wein
- Wald im Wandel

Alte Fotos auf den Schautafeln und herrliche Ausblicke auf die Stadt machen die Wanderung zu einem unterhaltsamen Erlebnis.

Startpunkt: Parkplatz Friedhof Vianden/ Staumauer

Länge: 3km, Schwierigkeitsgrad: einfach

Dauer: 1 Stunde





Betribber+Produker

# BAKO

## d'Bauere Kooperativ



Zur Kooperativ gehören aktuell 300 Mitglieder und 700 Kunden, die großen Wert auf qualitativ hochwertige Produkte legen.

Vor 25 Jahren wurde die BAKO gegründet. Ihren ersten Sitz hatte sie in Buschrodt. Hauptgeschäftszweig war die Versorgung der Mitgliederbetriebe mit Kraftfutter, Dünger und Pflanzenschutzmittel. Der angemietete Betrieb in Buschrodt war schnell zu klein und so wurde in Mertzig eine Halle erworben.

Der Dioxinskandal von 1999 zwang die gesamte Futter- und Nahrungsmittelindustrie zum Umdenken in Sachen Qualität und Transparenz. Die BAKO bot schon damals adäquate Lösungen an. Der Kundenstamm wuchs rapide dank dem vollen Einsatz aller Mitarbeiter. Schon nach einigen Jahren platzte der Standort Mertzig aus allen Nähten.

2012 kam es zu ersten Gesprächen mit dem SICLER mit dem Ziel einen Standort für die Produktion von Kraftfutter zu finden. Bei der Standortwahl waren neben der Ausbaufähigkeit auch eine gute Verkehrsanbindung und eine relativ zentrale Lage vorrangig. Die Industriezone in Hosingen erfüllte diese Anforderungen und bot zusätzlich eine ausgezeichnete Infrastruktur. Dank einer mustergültigen Zusammenarbeit von SICLER, Guichet Unique PME, Umweltverwaltung und Ackerbauministerium sowie der Gemeinde Hosingen konnten im April 2013 die Bagger rollen.



In einer ersten Phase wurde eine Produktionshalle als Kern des Betriebes erstellt. Direkt angebunden ist eine Produktionshalle für Spelzverarbeitung. Das Verwaltungsgebäude befindet sich vor diesen Hallen. Im Juni 2014 ist die BAKO nach Hosingen umgezogen. Mittlerweile ist die Kraftfutterproduktion angelaufen.

SICLER und Ackerbauministerium haben der BAKO ermöglicht, eine moderne und transparente Kraftfutterproduktion in Luxemburg aufzubauen. Hier wird mit regionalem Getreide sowie Komponenten aus der Großregion Qualitätsfutter produziert. Durch die kürzeren Transportwege und aufgrund einer modernen Technik in der Produktion kann Energie eingespart werden. Das ist neben dem Kostenvorteil vor allem ein Gewinn für die Umwelt.

Die BAKO beschäftigt zurzeit 14 Mitarbeiter. Die Auslieferung der Produkte wird hauptsächlich mit der betriebseigenen Flotte, welche 5 LKWs umfasst, bewerkstelligt. Außerdem wird das für die Produktion benötigte Getreide als Rückfracht durch den eigenen Fuhrpark abgesichert.

Heute sind die Hauptaktivitäten der Ein- und Verkauf sämtlicher Bedarfsartikel von höchster Qualität zum bestmöglichen Preis: Kraftfutter, Mineralien, Vitamine und Spurenelemente, sowie Rohstoffe, Getreide-, Gras-, und Maissaatgut, Dünger, Pflanzenschutzmittel, Plastik- und Wickelfolien, Treibstoff, Spül- und Dippmittel, Getreide- und Rapsvermarktung. Zudem bietet die Bauere Kooperativ intensive Betriebsberatung zu den Themen Fütterung, Stallbau, Herdenmanagement, Pflanzenbau sowie für die Vermarktung von Getreide und Raps.



**BAKO**  
37, Op der Héi  
L-9809 Hosingen  
Tel.: +352 88 91 20  
Fax: +352 88 91 30



# Klimapakt Naturpark Our eine 1. Bilanz



Die Gemeinden Tandel und Parc Hosingen erhalten den European Energy Award

Der Klimapakt ermöglicht eine staatliche Förderung des klimapolitischen Bestrebens von Gemeinden, den Energieverbrauch und die Treibhausgasemissionen innerhalb des Gemeindeterritoriums zu reduzieren und gleichzeitig Investitionen, Wirtschaftsaktivitäten und den Arbeitsmarkt zu stimulieren. Die Naturpark Our Gemeinden Clerf, Kiischpelt, Parc Hosingen, Putscheid, Tandel, Ulfingen und Vianden sowie die Gemeinde Wintger verwirklichen den Klimapakt in regionaler Zusammenarbeit.

Die Partnergemeinden schaffen durch eine kooperative Herangehensweise an den Klimapakt möglichst weitreichende Synergien in der Entwicklung einer nachhaltigen Energiewirtschaft in der Region. Eineinhalb Jahre nach der gemeinsamen Unterzeichnung des Klimapaktes, ist der regionale und kommunale Klimapakt-Arbeitsprozess in vollem Gange und der Naturpark Our zieht erstmals eine regionale Bilanz.

In drei Gemeinden konnte bereits ein Klimapakt-Audit durchgeführt werden. In Bezug auf die Umsetzung des Klimapakt-Maßnahmenkataloges wurde die Gemeinde Parc Hosingen mit 53 Prozentpunkten und die Gemeinde Tandel

mit 55 Prozentpunkten bewertet. Sie wurden Ende April dieses Jahres bereits frühzeitig von der Umweltministerin Carole Dieschbourg im Rahmen einer gemeinsamen Klimapakt-Veranstaltung mit den Gemeinden des Naturpark Öwersauer, als zweite bzw. dritte Gemeinde des Landes, mit dem European Energy Award ausgezeichnet. Für besondere Anstrengungen im Bereich des Klimaschutzes wurde ebenfalls die Gemeinde Clerf ausgezeichnet. Im Juni erhielt die Gemeinde die Klimapakt-Zertifizierung für die Umsetzung von 46 % der zu erarbeitenden Maßnahmen.

Die durchschnittliche Umsetzungsquote des Maßnahmenkataloges liegt in den acht Partnergemeinden bereits bei 41 %, sodass in absehbarer Zeit auch mit weiteren Klimapakt-Zertifizierungen im Naturpark Our zu rechnen ist. Auf regionaler Ebene wird derzeit eine strategische Analyse von potentiellen energiewirtschaftlichen Maßnahmen durchgeführt. Letztere sollen zu einer konsequenten Reduzierung der Treibhausgasemissionen in der Region beitragen.

Die Vorbildwirkung der beteiligten Gemeinden und die direkte Einbindung aller lokalen und regionalen Akteure in

den angestrebten Entwicklungsprozess werden außerdem mit bedarfsorientierten Sensibilisierungs- und Informationsangeboten gefestigt. So etwa mit dem neuen Angebot der Aktionswoche des Myenergy Infopoint Naturpark Our, in der alle Bürger im Naturpark Our die Möglichkeit haben, nach Terminanfrage, bei sich zuhause eine kostenlose Energiegrundberatung zu genießen.

Die erste regionale Bilanz des Klimapaktes Naturpark Our bestätigt die Sinnhaftigkeit der interkommunalen Zusammenarbeit im Klimapakt. Es entwickelt sich ein starker Verbund für eine sinnvolle Steigerung des Klimaschutzes in der Region.

[www.klimapakt.naturpark.lu](http://www.klimapakt.naturpark.lu)



Das Klimapakt-Audit in Clerf erbrachte der Gemeinde die Klimapakt-Zertifizierung

Clervaux  
Kiischpelt  
Parc Hosingen  
Putscheid  
Tandel  
Troisvierges  
Vianden



**myenergy  
infopoint  
Naturpark Our  
@home**

Energiegrundberatung  
**bei Iech Doheem!**

**27.-31.10.2014 / 9.00-16.30**

## Aktionswoche

**Unsere Tipps und Tricks  
um Ihr Zuhause besser zu  
dämmen und zu heizen!**

Auf Wunsch kommt ein myenergy-Berater zu Ihnen nach Hause und gibt wertvolle Tipps wo und wie Sie besser dämmen und wärmen können. Die Beratung dauert ca. 1 Stunde.

**Terminvereinbarung:** Rufen Sie ab sofort bei der myenergy Hotline 8002 11 90 an.

## myenergy at home

**Nos conseils et astuces  
pour mieux isoler et chauffer  
votre maison!**

A votre demande, un conseiller myenergy se rend à votre domicile sur RDV pour vous donner quelques astuces. La visite dure environ une heure.

**Un rendez-vous?** Appelez dès maintenant la hotline myenergy 8002 11 90.

**16.10.2014 / 19.00 / Themenabend / Soirée thématique  
Energetische Altbausanierung und staatliche Finanzbeihilfen /  
Renovation énergétique et aides de l'Etat**

**Centre écologique 'Parc Housen' / Naturparkhaus - 12, Parc, Hosingen**

**myenergy gratis  
Hotline 8002 11 90**

Weider Infos / Plus d'informations: [www.myenergy.lu](http://www.myenergy.lu)



**myenergy**  
Luxembourg



LE GOUVERNEMENT  
DU GRAND-DUCHÉ DE LUXEMBOURG  
Ministère de l'Économie



LE GOUVERNEMENT  
DU GRAND-DUCHÉ DE LUXEMBOURG  
Ministère du Développement durable  
et des Infrastructures



LE GOUVERNEMENT  
DU GRAND-DUCHÉ DE LUXEMBOURG  
Ministère du Logement

**myenergy  
infopoint**



# Grousst Naturparkfest

am 3. August 2014 im Parc Hosingen



Eine Stempeljagd erbrachte mit jedem erfolgreichen Besuch eines der 27 Workshops die Möglichkeit tolle Preise zu gewinnen – sogar eine Fahrt mit dem Naturpark-Heißluftballon.

Das Naturparkfest animierte alle Besucher ihr Wissen über den Naturpark zu erweitern und das für sie bisher Unbekannte in der Region auf eine aktive Weise zu entdecken und kennenzulernen.

Das Große Naturparkfest bot rund 2000 Besuchern einen besonders erlebnisreichen Aufenthalt im Naturpark Our.



Die frei zugänglichen Workshops boten einen faszinierenden Einblick in teils unbekannte Welten der Natur und Umwelt.



Der Naturpark Our im Praxistest.



Spiel, Spaß und Animationen hinterließen bei so manchem Besucher des Naturparkfestes einen rundum bunten Eindruck.



Für Verpflegung und Abwechslungsreichtum wurde mit der Unterstützung lokaler Vereine und Partner bestens gesorgt.



# Das regionale Kulturzentrum Cube 521 geht in die achte Spielzeitrunde 14/15!



Kabaret Sténkdéier (Foto: Kabaret Sténkdéier)



Dan Tepfer (Foto: Vincent Soyez)

Die neue Spielzeit 2014/15 wartet mit einer Fülle von Veranstaltungen auf, - vom großen Theaterabend über Kabarett/Comedy, Klassik- und Jazzkonzerten bis hin zu spannenden Kinder- und Jugendvorstellungen. Hervorragende Künstler werden die Bühne des Cube 521 erobern, um das Publikum zu erfreuen und in die Welt der Künste und Träume zu entführen.

**Dimitri**, einer der größten Clowns wird die Spielzeit am 5. Oktober eröffnen, **die Geschwister Pfister** – Entertainer von feinstem Format, werden das Publikum mit auf eine musikalische Reise durch Italien nehmen, und der Jazz-jungstar **Dan Tepfer** überzeugt mit den Goldberg Variationen als Bach-Interpret. Im Rahmen des 125. Jubiläums der Harmonie Union Troisième, wird die bestbekannte **Königliche Harmonie von Thorn** auftreten, und das Musical **Sunset Boulevard**, nach dem Film von Billy Wilder mit Musik von Andrew L. Webber wird Musicalsfans begeistern. **Michael Fitz**, besser bekannt als Münchener Tatortkommissar präsentiert sein aktuelles Programm 'Erfolg' exklusiv im Cube 521, und das Kammertheater Karlsruhe wird in seiner Revue **'Männer'** mit mitreißender Musik, Situationskomik und großen Gefühlen überzeugen.



Die Geschwister Pfister (Foto: Christian Knecht)

Erstmals wird das **Kabaret Sténkdéier** (Regie: Roland Meyer) sein Programm 'Drôle de guerre' im Cube 521 präsentieren, und für die Kleinsten spielt und erzählt Maria Neumann die Geschichte vom **Wolf und den sieben Geißlein**. Eine besinnliche Vorweihnachtszeit versprechen die Konzerte des **Moskau-**



Der Wolf und die sieben Geißlein (Foto: Theater an der Ruhr Mülheim)

**er Cathedralchores** und der **Wiener Sängerknaben** im Dezember. Karten können jetzt schon telefonisch (+ 352 521 521) oder online [www.cube521.lu](http://www.cube521.lu) vorbestellt werden.



**CUBE 521**  
1, Driicht  
L-9764 Marnach  
Tel.: +352 521 521  
[info@cube521.lu](mailto:info@cube521.lu)



# Kinder-Erlebnisprogramm Herbst/Winter 2014

## PRAKTISCHES FÜR ALLE AKTIVITÄTEN:

Unkostenbeitrag: je Aktivität 4€

Alle Aktivitäten finden von 14:30-17:00 Uhr statt.

Bitte an eine dem Wetter angepasste Kleidung und einen kleinen Pausensnack denken!



### Samstag, den 4. Oktober

#### Welttiertag.

Alter: 8 - 12 Jahre

#### Parc Hosingen Naturpark Haus

Heute ist Welttag der Tiere. Was bedeutet das? Was ist dein Lieblingstier? Im Wald gehen wir auf die Suche nach Tieren die du wahrscheinlich kennst, Mickey Maus, Chip und Chap, Winnie, Maja, Willie und Bambi. Wo leben sie, was essen sie und was sind ihre Hobbys? Gehst du mit auf Entdeckungstour? Schließlich bastelst Du dein eigenes Lieblingstier um mit nach Hause zu nehmen.

### Donnerstag, den 9. Oktober

#### Was ist Energie?

Alter: 8 - 12 Jahre

#### Parc Hosingen Naturpark Haus

Kinder entdecken das Thema 'Energie'. Mit Experimenten lernen sie die Welt der erneuerbaren Energien. Die fossilen Energieträger werden anhand der Dampfmaschine erklärt. Auf dem Energierad 'erfahren' sie, dass Energie/Strom ein kostbares Gut ist. Wie können Kinder mit Energie bewusst und sparsam umgehen? Vorführungen und Erklärungen zeigen die spannende Welt der Energie.

### Dienstag, den 21. Oktober

#### Wer war das? Spurensuche in der Natur.

Alter: 6 - 12 Jahre

#### Parc Hosingen Naturpark Haus

Tiere hinterlassen ganz viele verschiedene Spuren in der Natur. Daran kann man sie auch oft erkennen. Wir gehen auf Spurensuche und erstellen ein eigenes Trittsiegel.

### Donnerstag, den 6. November

#### Herbstschatzsuche

Alter: 6 - 10 Jahre

#### Troisviertes Maison Relais

Hast Du Lust auf eine spannende Schatzsuche voller Spaß, Fragen und Aufgaben? Heute suchen wir den Herbst im Wald. Dabei schauen wir speziell nach dem Igel. Auf dem Weg dorthin machen

wir tolle Spiele und wir bauen unsere eigene Herbstwaldhütte. Schließlich basteln wir einen schönen Igel um mit nach Hause zu nehmen.

### Dienstag, den 11. November

#### Großes Insektenhotel selbstgebaut.

Teil 1

Alter: 8 - 12 Jahre

#### Parc Hosingen Naturpark Haus

An zwei Nachmittagen bauen wir ein großes Insektenhotel für den Naturpark Our. Das Hotel wird an einem Wanderweg hinter dem Naturparkhaus aufgestellt und kann von vielen Wandernern bestaunt werden.

Während des ersten Nachmittags bauen wir das Gerüst und suchen Material zum Befüllen.

### Donnerstag, den 13. November

#### Vogelhaus

Alter: 6 - 12 Jahre

#### Untereisenbach, Kult'OUR Döppen 5, Häeregaart

Jetzt sind viele Vögel nach Afrika gezogen. Welche Vögel sind aber jetzt noch bei uns, und wie können sie überleben? Um den Vögeln zu helfen, bauen wir ein Vogelhaus, das Du selber zusammen hämmerst und dekorierst. Natürlich hängen wir leckeres Futter daran, damit die Vögel in deinem Garten ein köstliches Abendessen genießen können!

### Dienstag, den 25. November

#### Großes Insektenhotel selbstgebaut.

Teil 2

Alter: 8 - 12 Jahre

#### Parc Hosingen Naturpark Haus

An zwei Nachmittagen bauen wir ein großes Insektenhotel für den Naturpark Our. Nachdem wir während des ersten Nachmittags das Gerüst gebaut haben, bauen wir jetzt die einzelnen Zimmer und befüllen diese mit den gesammelten Materialien.

### Donnerstag, den 27. November

#### Adventskranz

Alter: 6 - 12 Jahre

#### Centre culturel Consthum

4 Sonntage vor Weihnachten darfst du die 1. Kerze am Adventskranz anzünden. Du erfährst wo der Brauch des Adventskranzes herkommt und was seine Bedeutung ist. Mit Kerzen, Zweigen und vorwiegend Naturmaterial kannst du deinen Adventskranz für zu Hause gestalten.

### Dienstag, den 23. Dezember

#### Weihnachtsüberraschung für Tiere

Alter: 6 - 12 Jahre

#### Parc Hosingen Naturpark Haus

Ein paar Tage vor Weihnachten gehen wir in den Wald um den Tieren eine Überraschung zu bereiten. Wir überlegen welche Tiere hier leben und wie sie den Winter überstehen. Was würde ihnen zum Weihnachtsfest eine Freude bereiten? Vielleicht ein geschmückter Baum mit ihrem Lieblingsfutter, warme Wolle für ihre Schlafstelle oder ... was meinst du?

Wir wünschen allen Tieren eine frohe Waldweihnacht!

### INFOS UND ANMELDUNG:

#### Naturpark Our

Béatrice Casagrande

Tel.: +352 90 81 88 635

[beatrice.casagrande@naturpark-our.lu](mailto:beatrice.casagrande@naturpark-our.lu)

[www.naturpark-our.lu](http://www.naturpark-our.lu)



# Alles, was Sie über Europa wissen möchten



Im Europahaus befindet sich ebenfalls das Europäische Verbraucherzentrum. Machen Sie Ihr Recht geltend und fragen Sie kostenlos Spezialisten um Rat.

Im Herzen der Stadt Luxemburg befindet sich im Europahaus, in der 7, Rue du Marché-aux-Herbes das größte Informationszentrum, gefolgt vom Informationszentrum in Munshausen und in Schengen.

Im Europahaus befindet sich ebenfalls das Europäische Verbraucherzentrum. Machen Sie Ihr Recht geltend und fragen Sie kostenlos Spezialisten um Rat. Jeden Mittwoch von 13:30 Uhr bis 17:30 Uhr hält ein Vertreter des Europäischen Verbraucherzentrums eine Sprechstunde im Europahaus ab. Sie können mit oder ohne Termin vorbeischauen.

Im Frühjahr 2014 hat die Vertretung der Europäischen Kommission in Luxemburg eine Wanderausstellung in verschiedenen luxemburgischen Gymnasien gezeigt. Die

Ausstellung stellt die Geschichte der europäischen Integration vor und zeigt konkrete Errungenschaften der EU auf. Die Ausstellung wird bis zum 21. September im Europahaus gezeigt. Danach wird sie ihren Weg in anderen Schulen fortsetzen. Vielleicht auch demnächst in Ihrer Schule? Kontaktieren Sie hierfür das Personal des Europahauses!

Das Europahaus steht Ihnen zur Verfügung: montags von 13 bis 17 Uhr, dienstags bis freitags von 9 bis 18 Uhr, samstags von 11 bis 16 Uhr.

#### Maison de l'Europe

7, rue du Marché-aux-Herbes

L - 1728 Luxembourg

Tel.: +352 4301 34925

[ec.europa.eu/luxembourg/services/centre\\_information\\_europeen](http://ec.europa.eu/luxembourg/services/centre_information_europeen)

### Info

## 3 Info-Points in Luxemburg

Wussten Sie, dass es in Luxemburg drei Info-Points gibt, worüber Sie Informationen über die Tätigkeiten der Europäischen Union beziehen können.

Sie sind herzlich willkommen uns Ihre Fragen zu stellen – sei es zum Beispiel über Ihre Rechte als Passagier, Fragen zur Teilnahme an Erasmus+ oder zu EU-Finanzierungsprogrammen.

[www.europedirect.lu](http://www.europedirect.lu)



# Aus alt mach neu!

Zusammen mit Belgien, Deutschland, Finnland und den USA zählt Luxemburg zu den Ländern mit dem höchsten pro Kopf-Verbrauch an Papier weltweit. Das liegt nicht allein an unserem verschwenderischen Umgang mit Papier, das zum Schreiben und Drucken verwendet wird, sondern auch am zunehmenden Verbrauch für Verpackungen, Hygieneartikel etc.

Wird Papier direkt aus Holz hergestellt, werden neben den Bäumen Wasser, Chemie und viel Energie benötigt. Viel zu oft landet dieses Papier jedoch nach seiner Nutzung im Müll, obwohl der Rohstoff Papier viel zu schade zum Wegwerfen ist. Denn dieses Papier kann recycelt und damit wiederverwendet werden.

Was wiederum die Frage aufwirft, ob man überhaupt 'frisches' Papier benötigt, oder ob man nicht auf Recyclingpapier

zurückgreifen kann. Zwischen beiden Papierarten gibt es, was die Qualität angeht, heutzutage kaum einen Unterschied mehr. Sicherlich ist Recyclingpapier etwas teurer als das billigste 'weiße' Papier, jedoch kann man das ausgleichen, indem man sparsamer damit umgeht, zum Beispiel indem man sich gründlich überlegt, was man ausdruckt oder Blätter beidseitig bedruckt etc.

Auch bei Schulheften, Malblöcken und anderen Schulmaterialien aus Papier gibt es Alternativen aus Recyclingpapier. Starten Sie mit ihrem Kind bzw. ihren Kindern mit gutem Gewissen ins neue Schuljahr und nutzen Sie diese Alternativen!



# Sentier des Passeurs mit dem Digitalen Naturparkführer erleben



Der Fluchthelferweg Sentier des Passeurs bei Uffingen erinnert an den heldenhaften Einsatz junger Patrioten aus der Gegend, die in den Kriegsjahren 1943 und 1944 zahlreichen politischen Flüchtlingen und Zwangsrekrutierten zur Flucht nach Belgien verhalfen. Seit seiner Eröffnung im Jahre 2006, erfreut sich der Erinnerungsweg einer sehr großen Beliebtheit bei Besuchern aus dem In- und Ausland.

Um die bemerkenswerten Aktionen der Fluchthelfer vor der Vergessenheit zu bewahren und um sie zukünftig auch generationsübergreifend vermitteln zu können, initiierten die Gemeinde Uffingen und der Naturpark Our eine innovative Neuerung im Angebot des Erinnerungsweges: Erleben Sie nun den Sentier des Passeurs mit dem Digitalen Naturparkführer.

Die Besonderheit des Digitalen Naturparkführers besteht darin, dass jedem Nutzer hochwertig aufbereitete Informationen mehrsprachig, am passenden Standort und vor allem zur passenden Zeit zugänglich gemacht werden. Dieser Dienst wird dem Besucher mithilfe eines GPS-

Handheld geleistet. Es ermöglicht dem Nutzer die Visualisierung der Streckenführung des Sentier des Passeurs sowie seiner genauen Positionierung auf einer digitalen Kartengrundlage und garantiert somit seine Orientierung. Für die Navigation sorgt die automatische Zuspieldung von sogenannten Wegweisern auf das Display. Diese schlagen an festgelegten Streckenpunkten – an unübersichtlichen Stellen oder an Kreuzungen – die richtige Verhaltensweise vor.

Beim Erreichen einer der 15 neu festgelegten Stationen, werden dem Besucher automatisch standort- und kontextbasierte Informationen zugespielt. Dabei reicht die Bandbreite der Darstellungsmöglichkeiten von Textform über Bilder bis hin zu Ton- und Videobeiträgen. Der Erinnerungsweg lässt sich somit unterlegt mit historischen Hintergrundinformationen und Berichten von Zeitzeugen neu erleben. Der Digitale Naturparkführer bietet einen spannenden und direkten Einblick in die ergreifenden Erfahrungen der patriotischen Fluchthelferbewegung auf dem Sentier des Passeurs.



Info

## Gehen Sie auf Entdeckungsreise

Für die beiden Rundwege des Sentier des Passeurs ist der Digitale Naturparkführer im Infopoint beim Bahnhof in Uffingen erhältlich (24, rue de la Gare / L-9906 Troisvierges; Sprachen: D, FR, ENG; Leihgebühr: Erwachsene – 4€, Kinder – 2,5€).

## Norbi's Lesetips proposéiert vun der Bibliothék vun Eschduerf



Aude Le Corff

### Bäume reisen nachts

(Les arbres voyagent la nuit)

Seit Monaten verbringt die achtjährige Manon ihre Nachmittage allein, unter einer riesigen Birke im Garten. Sie verschlingt ein Buch nach dem anderen und spricht mit Ameisen und Katzen, nur um an eines nicht denken zu müssen: das spurlose Verschwinden ihrer Mutter. Manons Vater Pierre und ihre Tante Sophie können das Mädchen nicht zu trösten. Doch Manons Einsamkeit erweicht das Herz des mürrischen Nachbarn Anatole. Es erwächst eine außergewöhnliche Freundschaft. Als eines Tages überraschend Briefe der Mutter eintreffen, schmieden das Mädchen und der alte Mann einen kühnen Plan, der sie auf eine abenteuerliche Reise quer durch Europa führt...



Marie-Sabine Roger

### Der Poet der kleinen Dinge

Eine kleine Stadt in Nordfrankreich. Warum es Alex hierher verschlagen hat, weiß sie selbst nicht genau. Aber die Weltenbummlerin will ohnehin nicht lange bleiben – wäre da nicht der Bruder von Bertrand, bei dem sie zur Untermiete wohnt: Zwar spricht Gérard undeutlich und kann kaum laufen, aber er bringt mit seiner Fröhlichkeit ihr Herz zum Schmelzen. Da Bertrands verbitterte Frau fortwährend grübelt, wie sie den Behinderten loswerden kann, beginnen Alex und ihre Freunde Cédric und Olivier, für ihren 'Poeten der kleinen Dinge' nach einem besseren Leben Ausschau zu halten...

Eine wunderbare, zutiefst anrührende Geschichte über das Anderssein, über Toleranz und Nächstenliebe und die Frage, wie erstrebenswert Normalität wirklich ist.



Monika Geier

### Müllers Morde

An einem warmen Augustabend fährt der Mann Müller mit einem eben entführten Opfer zum Totenmaar, einem kleinen, tiefdunklen See in der Provinz. Die erloschenen Eifelvulkane rund um das Maar düsten Kohlendioxid aus, ein schweres Gas, das sich bei Windstille in Bodensenken sammelt und auch mal das Vieh vergiftet. Als man die Leiche von Dr. Steenbergens findet, dem Umweltmanager eines großen Stromkonzerns, erweist sich eine Kohlendioxidvergiftung als Todesursache. Die Ermittlungsbehörden sind zufrieden mit der romantischen Naturgas-Theorie der Vulkanexperten. Doch Steenbergens Freund Peter Welsch kann sich mit dieser Erklärung nicht abfinden. Richard Romanoff, eine Art wissenschaftlicher Schatzsucher, soll nun die Wahrheit ans Licht bringen.



## AKTIV PROGRAMM



**3.-7.9.**  
**Naturpark-Wanderwoche**  
www.naturpark-suedeifel.de

**7., 14., 20., 21., 28.9. + 5., 12., 18., 19., 25., 26.10.** 14:00  
**Geführte Besichtigungen der Kupfergrube**  
Stolzembourg, www.stolzembourg.lu

**7.9.** 10:00  
**Gromperefest Binsfeld**  
www.museebinsfeld.lu

**13. + 14.9.** 10:00-18:00  
**Daag vam Ardenner Päerd a Bëschfest**  
Munshausen, www.destination-clervaux.lu

**14.9.**  
**Mountainbikefest Hosingen**  
Org.: Fairbikers Housen

**20.9.**  
**Visite guidée château de Brandenburg**  
Org.: Syndicat d'initiative Brandenburg

**21.9.**  
**Trëppeltour Wilwerdange**  
Org.: Gaart an Heem

**28.9.**  
**FLMP IVV WANDERUNG**  
Org.: Ourdall Nessknacker Vianden

**28.9.**  
**Marche gourmande Hoffelt**  
Org.: Syndicat d'initiative Wëntger

**28.9.**  
**Promenade guidée Heinerscheid**  
Centre culturel Org.: SIT Hengëscht

**2. + 10.10.**  
**Lesungen/Musik (Roland Meyer/Paul Greisch)**  
Vianden, www.anciencinema.lu

**19.-31.10.** 10:00-18:00  
**Traulichtwochen Munshausen**  
www.destination-clervaux.lu

**19.10.**  
**2ten Trëppeltour mat Mëttingissen**  
Doennange

**2.11.**  
**Fête des marrons**  
Troisvierges Om Grill, Org.: Assoc. Portugaise

**14.12.**  
**3-Länner-Trail Lieler**  
www.csn.lu

**26.12.** 10:00  
**Ralley pédestre Lieler**  
Org.: Musik a Jeunesse Léiler

## FESTE UND MÄRKTE



**18.9. + 16.10.** 10:00-18:00  
**Monatsmarkt Clervaux**  
www.nordi.lu

**20. + 21.9.** 10:00-18:00  
**Bücherfest Schloss Vianden**  
www.cite-litteraire.lu

**20. + 21.9.** 10:00-18:00  
**Pflanzenbörse Stolzembourg**  
www.stolzembourg.lu

**20.9.**  
**Nuit des Lampions**  
Jardins de Wiltz, www.cooperations.lu

**27.9. + 25.10.** 10:00-16:00  
**Ourtaler Markt Heinerscheid**  
www.destination-clervaux.lu

**5.10.**  
**Bounefest Bastendorf**  
Org.: FC 47 Bastenduurf

**12.10.** 10:00-19:00  
**Veiner Nëssmoort**  
www.vianden-info.lu

**12.10.**  
**Nepalesischen Dag Troisvierges**  
Org.: Nepalimed

**17.10.**  
**Vizfest Troisvierges Kiosk**  
Org.: Elterevereenigung

**24.10.**  
**Oktoberfest Bastendorf**  
Org.: Musik an Jeunesse Baastenduurf

**9.11.**  
**Munzer Haupeschmaart**  
www.destination-clervaux.lu

**6.12.**  
**Aenneresmaart**  
Troisvierges

## WORKSHOPS, KURSE UND AUSSTELLUNGEN



**25.07. - 26.10.**  
**Exposition 'On Vacation'/Yvon Lambert**  
ancien Bra'haus, Clervaux  
www.clervauximage.lu

**1.10. - 31.12.**  
**Original Grafiken von Salvador Dalí – Die Welt des Irrationalen**  
Schloss Vianden, www.castle-vianden.lu

**ab 3.10.** 9:00-11:30  
**Modernes aus altem Leinen**  
6 Einheiten, Club Haus op der Heed  
Anmeldung: +352 99 82 36

**4. - 26.10.**  
**Ausstellung von Max Kohn**  
Schloss Vianden, www.castle-vianden.lu

**25.10.** 16:00  
**Geheimnisvolles Halloween für Kinder**  
Weinkeller Schloss Vianden  
Org.: Association des parents d'enfants de Vianden www.castle-vianden.lu

**26.11. + 21.12.**  
**Porte ouverte op der Bëttler Gare**  
Org.: SI Furen

**5.12.**  
**Konstausstellung Brandenburg**  
Org.: Syndicat d'initiative Brandenburg

## WEITERE VERANSTALTUNGEN

cube521.lu destination-clervaux.lu  
orion.lu nordi.lu  
anciencinema.lu

## WEITERE KURSE/ AUSSTELLUNGEN

landakademie.lu 50-plus.lu  
pogo.lu clervauximage.lu

### NATUR A MÊI

#### Entdeckt d'Naturparken am Éislek

Den neien Naturpark-Erlebnisführer fir d'Naturparken Oewersauer an Our mat Informatiounen iwwer:

- déi 2 Naturparken an hire Patrimoine culturel
- thematéische Wanderweeër, Nordic Walking-Touren, MTB- an Coursvelotouren
- Aktivitéite rondrem d'Waasser

Grouss Wanderkaart mam Wandertour duerch déi 2 Naturparken

**Erhältlech op D, Fr an Gb ab Mëtt Juli.**  
→ Bestellung um Tel: +352/908188-1 (Naturpark Our) oder per mail: info@naturpark-our.lu

**PRÄISS: 12,5€**

Weider Infoen op [www.guide.naturpark.lu](http://www.guide.naturpark.lu)

## KONZERTE UND THEATER



**20.9.** 21:00  
**Marly Marques Quintet**  
Vianden, www.anciencinema.lu

**21.9.** 16:00  
**LuxOnions&Friends**  
Schloss Vianden, www.castle-vianden.lu

**28.9.**  
**Musiktreffen Heinerscheid**  
Centre culturel, Org.: Fanfare Ste Cécile Hengëscht

**8. - 26.10**  
**Les journées du chant grégorien Clervaux**  
www.dck.lu

**11.10.**  
**Musiks-Owend Wincrange**  
Centre Culturel, Org.: Wëntger Musik

**25.10.**  
**Lëtzebuurger Owend**  
Munshausen, Gemeindesaal  
Org.: Gemengemusik Munzen

**7. + 8. + 9.11.**  
**Theaterowend**  
Centre culturel Eschweiler  
Org.: Theaterkëst Eeschweiler

**7. + 8. + 14. + 15.11.**  
**Theater**  
Centre culturel Heinerscheid  
Org.: Jeunesse Hengëscht

**15. + 16. + 22. + 23.11.**  
**Theaterowend**  
Centre culturel Wincrange,  
Org.: Wëntger Theaterfrënn

**16.11.**  
**Concert Heinerscheid**  
Org.: Chorale Ste Cécile Heinerscheid, Fischbach, Kalborn,

**16.11.** 16:00  
**Barrelhouse Jazzband & Denise Gordon**  
Schloss Vianden, www.castle-vianden.lu

**21. + 22. + 29. + 30.11.**  
**Theater zu Huldange**

**22. + 29. + 30.11.**  
**Theaterowend Brandenburg**  
Org.: Landjugend Fouhren

**6.12.**  
**Internationalt Musikstreffen**  
Léiler, Centre culturel  
Org.: Fanfare 3 Frontières

**6. + 7. + 13. + 14.12.**  
**Theater zu Wilwerdange**

**14.12.** 16:00  
**Sängerbond Helvetia**  
Schloss Vianden, www.castle-vianden.lu

**20.12.**  
**Gala Concert**  
Troisvierges Centre Culturel  
Org.: Harmonie Union Troisvierges

**20. + 21. + 25.12.**  
**Theaterowend**  
Helzen Vereinssaal  
Org.: Jeunesse Helzen-Houfelt-Weiler

**26.12.**  
**Gala Concert Wincrange**  
Centre Culturel, Org.: Wëntger Musik

**26.12.**  
**Concert de Noël Clervaux**  
Eglise, Org.: Chorale Ste Cécile Clervaux

**3.1.**  
**Gala Concert**  
Lieler, centre culturel, Org.: Léiler Musik

**10. + 16. + 17.1.**  
**Theaterowend Asselborn**  
Vereinssaal, Org.: Jeunesse Aasselburen

## Naturpark-EXPO



## Entdecken Sie den Naturpark Our!

**Parc Hosingen**  
Centre écologique/Maison du Parc

**Eintritt frei**

**Neue Öffnungszeiten:**  
**Täglich – auch am Wochenende:**  
**10h00-17h00**





# 15 Jahre Club Haus op der Heed, Hünperdingen

## Vielfältige Angebote für jedes Alter

Interview



**BRIGITTE PAASCH**  
Direktionsbeauftragte

Einschreibungen der Klienten  
zu unseren Aktivitäten seit 1999



Altes Handwerk neu belebt



10 Jahre Clubhaus im Jahr 2009



Sütterlin-Schrift entziffern

**parcours** Frau Paasch, was ist das Club Haus op der Heed?

**B. Paasch** Das Club Haus op der Heed in Hünperdingen wurde 1999 vom Familienministerium in Kooperation mit den Gemeinden des Kantons Clerf sowie Putscheid und Hoscheid, als Pionierprojekt gegründet. Träger ist 'Foyers Seniors a.s.b.l.'.

Vorrangiges Ziel war es, Menschen ab 50, durch eine sinnvolle und aktive Freizeitgestaltung auf das Pensionsalter vorzubereiten.

Nach reiflichen Planungen erarbeiteten wir erste Angebote. Im ersten Jahr starteten wir mit 265 Einschreibungen und steigerten uns bis zum Jahr 2013 auf 3.767. Im vergangenen Jahr hatten wir 1012 verschiedene Klienten.

Inzwischen ist das Club Haus op der Heed eine etablierte Einrichtung und fester Bestandteil der Region. Wir bemühen uns ständig um Kooperationen und Zusammenarbeit mit anderen Einrichtungen und Organisationen.

**parcours** An wen richten sich Ihre Angebote?

**B. Paasch** Mit unseren Angeboten richten wir uns auch heute noch vorrangig an Menschen in der zweiten Lebenshälfte. Viele unserer Klienten aus den Aufbaujahren des Club Hauses nehmen bis heute noch an unseren Aktivitäten teil. Im Laufe der Jahre hat sich die Altersstruktur allerdings verändert. Die meisten Aktivitäten stehen deshalb auch jüngeren Teilnehmern offen. Das Durchschnittsalter unserer Klienten liegt zur Zeit bei 55 Jahren. Unsere regelmäßigen, geselligen, kostenlosen Treffen werden hauptsächlich von unseren älteren Kli-

enten angenommen. Wichtig ist uns die Förderung der Kontakte zwischen den Generationen über gemeinsame Aktivitäten. Ein weiteres Anliegen ist uns zudem die Integration ausländischer Mitbürger.

**parcours** Wie sieht Ihr Angebot konkret aus?

**B. Paasch** Unsere breitgefächerte Palette umfasst verschiedene Bereiche, wie: Gesundheit und Bewegung, Kreativität, Kultur, Kochen und Backen, neue Technologien, Exkursionen und Geselligkeit.

Wir, die drei Mitarbeiter vom Club Haus op der Heed, stellen für jedes Quartal ein neues Programm zusammen. Bei den Angeboten handelt es sich um vielseitige Aktivitäten, ob als Einzelveranstaltung, Kursreihe, Workshop, Tagesseminar oder Infoveranstaltung. Damit Menschen jeden Alters von unseren Angeboten profitieren können, finden unsere Aktivitä-



Gemütlicher Tag auf der Maulusmühle

ten zu den verschiedensten Tageszeiten statt, auch abends und an Wochenenden.

**parcours** Wie erreichen Sie Ihre Klienten?

**B. Paasch** Unsere Programmhefte verschicken wir vierteljährlich an unsere Klienten. Parallel dazu wird das Aktivitätsprogramm auf unserer Homepage [www.50-plus.lu](http://www.50-plus.lu) veröffentlicht. Außerdem erscheint unser Angebot in der Broschüre der Landakademie. In den Gemeinden, Arztpraxen, Apotheken, ... liegen unsere Hefte aus. Gerne schicken wir Interessenten auf Anfrage unsere Broschüre zu; Tel: 99 82 36 oder E-Mail: [opderheed@pt.lu](mailto:opderheed@pt.lu).

**parcours** Wer leitet die Aktivitäten?

**B. Paasch** Die gleichbleibend hohe Qualität unserer Angebote steht für uns im Vordergrund. Deshalb achten wir bei der Auswahl unserer Referenten neben ih-



Line-Dance hält fit

rer qualifizierten Ausbildung - besonders im Gesundheitsbereich - auch auf ihre Fähigkeiten im zwischenmenschlichen Umgang mit unseren Klienten. Außerdem engagieren sich mehrere unserer Klienten, die über spezielle Kenntnisse verfügen, teilweise ehrenamtlich, als Kursleiter. Um eine gute Qualität unserer Kurse zu garantieren, begrenzen wir uns auf kleine Gruppen von 10-12 Personen. Bei vielen Kursen ist die Nachfrage so groß, dass wir Nachfolgekurse anbieten.

**parcours** Wo finden denn all diese Aktivitäten statt?

**B. Paasch** Wir versuchen, möglichst in allen unseren Gemeinden Kurse anzubieten, soweit geeignete Räume zur Verfügung stehen. Auf Wunsch unserer Klienten finden viele Aktivitäten im Club Haus op der Heed statt; einerseits ist es die zentrale Lage (Anfahrtswege), andererseits fühlen sich unsere Klienten in der



Ourleben entdecken

familiären und vertrauensvollen Atmosphäre' ihres' Clubhauses sichtlich wohl.

**parcours** Wie sieht es mit der Finanzierung aus?

**B. Paasch** Das Gehalt des Personals übernimmt zu 87% das Familienministerium, die restlichen 13% tragen die Gemeinden. Diese übernehmen zum Teil auch die laufenden Betriebskosten des Clubhauses.

Das Honorar der Referenten finanzieren wir über die jeweiligen Beiträge der Klienten. Zudem bieten wir eine freiwillige Mitgliedskarte für 15 € im Jahr an; diese Einnahmen ermöglichen uns den Druck unserer Programmhefte.

An dieser Stelle danken wir unseren konventionierten Gemeinden für jede Unterstützung und die angenehme und freundliche Zusammenarbeit.



Auf Schusters Rappen unterwegs



Ausflug Saarburg und Trier



Begeisterte Männer im Kochkurs



Kinder der Schule Wintger bemalen unsere Herzkissen für Krebskranke



Schmuck aus Nespresso-Kapseln



[www.50-plus.lu](http://www.50-plus.lu)



# 20. & 21. September: Ein Wochenende für Literatur- und Gartenfans im Ourtal !

Commune de Putscheid  **Stolzembourg**

**14. Pflanzenbörse**  
Bourse aux plantes  
Pflanzen- und Gartenfest

Entrée  
5,0.- p  
2,5.- p

bourse aux plantes

20. & 21. September 2014  
10 h - 18 h  
[www.naturpark-our.lu](http://www.naturpark-our.lu)

Eine vielseitige Veranstaltung für Leseratten, Kultur- und Literaturfreunde in einem besonderen Rahmen! Neben dem Verkauf von Büchern wartet im Schloss Vianden (Eintritt frei) ein vielseitiges Programm mit Buchvorstellungen, Lesungen, Buchhandwerk, Ausstellungen, Kinderprogramm, Musik und kulinarischem Angebot auf die Besucher.

## Specials: Samstag, 20. September 10h - 18h

- 14h00 Lesung mit Marco Schank
- 15h00 Lesung mit Henriette Nittel
- 21h00 Konzert im Ancien Cinéma (Marly Marques Quintet)

## Specials: Sonntag, 21. September 10h - 18h

- 13h30 Lesung mit Gilles Hoffmann
- 14h00 Lesung mit Henriette Nittel
- 15h00 Lesung mit Roland Meyer
- 16h00 Conférence-projection mit Frank Wilhelm
- 16h00 Konzert im Schloss (LuxOnions & Friends)

**Zur Einstimmung in die Herbstsaison** bieten rund 50 spezialisierte Aussteller in und um das Schloss Stolzembourg alles was das Gartenherz begehrt: Pflanzenraritäten und -neuheiten, Zubehör, Dekorativen und fachkundige Beratung. Dazu Kreativateliers für Kinder, Führungen, Live-Musik und Kulinarisches.

## SAMSTAG, 20. SEPTEMBER 10h - 18h

- 10h30 Offizielle Eröffnungsfeier, Schlosshof
- ab 11h Kinderatelier: Kreatives Basteln (Schloss/1. Etage und Schulhof/Ortsmitte)
- ab 14h Geführte Wanderung zur ehemaligen Kupfergrube mit Besichtigung der unterirdischen Galerien (2 Std.) Erwachsene 3 €, Jugendliche ab 12 Jahre 2 €  
Treffpunkt: Kupfergrubenmuseum 5A, rue Principale

## SONNTAG, 21. SEPTEMBER 10h - 18h

- ab 11h Kinderatelier: Kreatives Basteln (Schloss/1. Etage und Schulhof/Ortsmitte)
- 11h - 12h Apéritif-Konzert im Schlosshof
- ab 14h Geführte Wanderung zur ehemaligen Kupfergrube (Details siehe Samstag)

**Vianden** Commune de Vianden 

**13. Bicherfest**  
Bücherfest • Fête du livre

Fräien  
Entrée

cité littéraire

Im Schloss Vianden  
20. & 21. September 2014  
10-18 h  
[www.cite-litteraire.lu](http://www.cite-litteraire.lu)