

D'ZEITUNG VUM NATURPARK OUR MAM SICLER A LEADER CLIÄRREF-VEINEN

# parcours

CLERVAUX | ESCHWEILER | KIISCHPELT | PARC HOSINGEN | PUTSCHEID | TANDEL | TROISVIERGES | VIANDEN | WEISWAMPACH | WINCRANGE | SEPT. 2013 N°27

Kurzportraits

## KUNST UND KULTUR IM NORDEN

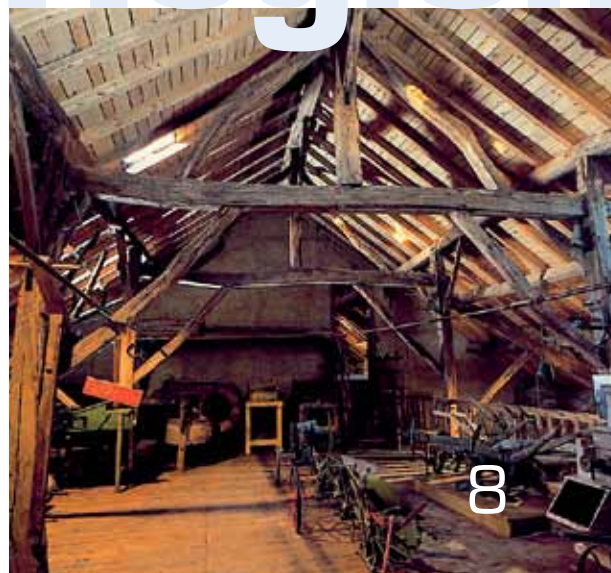
Weitere Themen

12 The Family of Man

20 Agenda

22 Cube 521

# Region



## Legende

LEADER-Region  
Clervaux-Vianden

Naturpark Our

Seitenzahl des  
betreffenden Artikels  
20

## Übersicht



## Herausgeber

Naturpark Our, 12 Parc  
L-9836 Hosingen, Tel.: +352 90 81 88-635  
info@naturpark-our.lu, www.naturpark-our.lu

in Zusammenarbeit mit  
SICLER, LEADER Clervaux-Vianden

Layout www.cropmark.lu

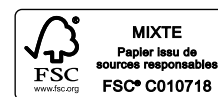
Druck Imprimerie Faber

Auflage 11.500 Stück

Vervielfältigung bitte mit Angabe der Quelle.

## Fotos wurden zur Verfügung gestellt von

Bibliothek Eschdorf, Ciné Orion asbl,  
Raymond Clement, CNA, Cube 521, Cube Werbung,  
De Clärrwer Kanton asbl, Europe Direct Munshausen,  
Frënn vum Ourdall asbl, Alwin Geimer – webwalking,  
LEADER Büro Munshausen, Landakademie,  
Landmuseum 'A Schiewesch, Joëlle Mathias,  
Naturpark Our, Ourdall-Bibliothéik, SICLER,  
Syndicat Musique et Chant du Canton de Clervaux



## Kurzportraits

4 Einleitung

## LEADER/SICLER

- 5 Frënn vum Ourdall - 'Eng Dier fir den Naturpark Our'
- 5 Ciné ORION Troisvierges
- 6 Web Walking am Kiischpelt
- 6 Gregorianischer Gesang in Clervaux
- 7 Landakademie
- 7 Europe Direct Munshausen
- 8 Neues Konzept für das 'Musée rural Binsfeld'
- 9 30 Jahre Musikunterricht im Kanton Clerf
- 10 Regionale Bibliotheken
- 11 KultOur-Dëppen

## Naturpark Our

- 14 Kulturevents im Naturpark Our
- 16 Mit dem digitalen Naturparkführer in Clerf
- 17 Remember us
- 17 EXPO und Our-Explorer
- 18 Kulturerlebnis per pedes und per Rad

## Erliewen+Genéissen

- 12 The Family of Man Clervaux
- 22 Cube 521 – Auf geht's in die siebte Runde

## Praktesch+Aktuell

- 20 Agenda



# Kunst und Kultur im Norden



Das Regionalmagazin *parcours* wird bekanntlich vom Naturpark Our, dem SICLER und der LEADER-Gruppe Clervaux-Vianden herausgegeben. Im *parcours* n°26 hatten wir unseren Lesern bereits einen Überblick über Projekte und Dienstleistungen gegeben, die diese drei Strukturen den Bürgern der Region anbieten.



Die aktuelle Ausgabe legt nun den Fokus auf Kultur-Projekte, die vom Naturpark Our, dem SICLER und der LEADER-Gruppe Clervaux-Vianden mit getragen oder unterstützt werden. Hierzu zählen Projekte oder Veranstaltungen, die kulturgeschichtliche Besonderheiten und Traditionen aufarbeiten oder Kunst- und Kulturschaffende aller Sparten miteinbeziehen bzw. dazu beitragen, Kunst und Kultur einer breiten Öffentlichkeit näher zu bringen. Ein dynamisches kulturelles Leben in der Region durch organisatorische, technische oder finanzielle Unterstützung zu fördern gehört mit zu den Aufgaben der drei Strukturen.

Ausstellung 'Naturpark im Wandel',  
Wissenschaftspark Gelsenkirchen



Huldang | Ourtal | Kautenbach

Leader

## Frënn vum Ourdall 'Eng Dier fir den Naturpark Our'

Wie kann man die Wahrnehmung des Naturpark Our verstärken? Antwort auf diese Frage fanden die 'Frënn vum Ourdall' in einem LEADER-Projekt, das zum Ziel hat an 4 verschiedenen Standpunkten Skulpturen aufzubauen, welche die Eingangstore des Naturparks symbolisieren.

In Zusammenarbeit mit dem Kulturministerium wurde ein Wettbewerb unter 8 KünstlerInnen der Großregion ausgeschrieben. Deren Projekte werden von einer Jury bewertet und dem Publikum im Herbst 2013 im CUBE 521 in Marnach vorgestellt.



Bleesbréck



Wincrange



D'Frënn vum Ourdall

### Kontakt

Christian Kayser, Naturpark Our  
Tel.: +352 90 81 88-633  
[christian.kayser@naturpark-our.lu](mailto:christian.kayser@naturpark-our.lu)  
Joëlle Lutgen-Ferber,  
LEADER Büro Munshausen  
Tel.: +352 92 99 34  
[cv@leader.lu](mailto:cv@leader.lu)



Leader

## Ciné ORION Troisvierges

Gegenüber dem Bahnhof befindet sich seit 1997 das 'Ciné Orion' in Troisvierges. Im Laufe der Jahre hat sich das Kino mit seinen 118 Plätzen zu einem festen Treffpunkt für alle Liebhaber der 7. Kunst entwickelt. Das Kino kann ebenfalls als Konferenzsaal gemietet werden.

### Kontakt

24, av. de la Gare  
L-9906 Troisvierges  
Tel.: +352 97 81 32  
[info@orion.lu](mailto:info@orion.lu)  
[www.orion.lu](http://www.orion.lu)







Leader

## Web walking am Kiischpelt

Das 'Web Walking' ist eine Variation bzw. Weiterentwicklung eines klassischen Lehrpfades.

Es handelt sich um eine Art Baukastensystem, das zu zwölf Themen jeweils einen Internetauftritt, eine Station und ein Faltblatt umfasst. Der Besucher kann sich aus diesem Baukasten seine Themen auswählen und beliebig miteinander kombinieren. So entsteht kein fester Weg, sondern ein Netz zwischen Themen und Stationen, das sich über

das gesamte Gebiet der Gemeinde Kiischpelt erstreckt.

Der Internetauftritt enthält zu jedem Thema ein interaktives Modul, also eine Art Spiel. Außerdem sollen sich die Besucher auch selbst auf den Weg machen und die Stationen besuchen. Dort sind dann wiederum themenbezogene Animationen und Aktivitäten vorgesehen.



### Kontakt

Alwin Geimer  
Tel.: +352 92 14 28  
alwin.geimer@webwalking.lu  
www.webwalking.lu

Leader

## Landakademie

Bildung und Stärkung der Region und dessen Bürger sind seit der Entstehung der Landakademie im Jahr 2007 in den LEADER Regionen Redange-Wiltz und Clervaux-Vianden die Grundziele dieses Weiterbildungsprojektes.

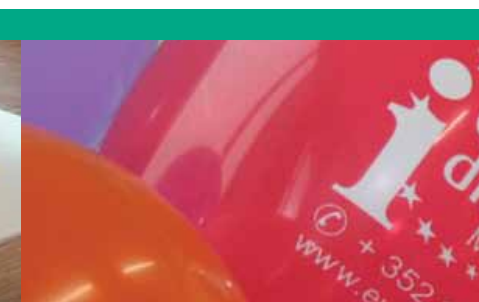
Aktuell hat sich die Landakademie auf den Gebieten des Müllerthals, Luxemburg-West und der Stadt Ettelbrück weiter ausgebreitet. In der Bildungsdatenbank oder bei dem zweijährlich organisierten Lernfest finden Sie Anbieter und

Kurse in den Bereichen Kultur, Computer und Internet, Kinder, Sport, Senioren, Mensch und Gesundheit u.v.m.



### Kontakt

Natassja MICH  
23, an der Gaass  
L-9150 Eschdorf  
Tel.: +352 89 95 68-23  
Fax: +352 89 95 68-40  
info@landakademie.lu  
www.landakademie.lu



Leader

## Gregorianischer Gesang in Clervaux

Einst durch ein LEADER II Projekt ins Leben gerufen, finden die Tage des gregorianischen Gesangs seit 1997 allergrößten Anklang bei der Bevölkerung. Jeweils im Oktober finden mehrere Konzerte, eine Konferenz sowie ein Seminar für Anfänger/Fortgeschrittene in der Clerfer Abtei statt. Die Tage des gregorianischen Gesangs werden von der asbl 'De Cliärrwer Kanton' in Zusammenarbeit mit der Clerfer Abtei organisiert.

9.10.2013 20:00

### Konferenz

Dom Michel Jorrot, Abbé de Clervaux

13.10.2013 15:00

### Schola Maastricht (N)\*

Männerchor

20.10.2013 15:00

### Schola de l'Abbaye de Clervaux\*

27.10.2013 15:00

### Graces & Voices (Int.)\*

Frauenchor

25.-27.10.2013

### Seminar für Anfänger und Fortgeschrittene

Der Unkostenbeitrag beträgt 100.- (Essen und Übernachtung inbegriffen). Die Einschreibung ist obligatorisch.

\* Alle Veranstaltungen finden in der Abtei in Eselborn/Clervaux statt. Der Eintritt ist frei. Plätze können nicht reserviert werden. www.dck.lu

### Kontakt

CUBE 521  
1-3, Driicht  
L-9764 Marnach  
Tel.: +352 521 521  
Fax: +352 521 529  
info@cube521.lu



Sicler

## Europe Direct Munshausen

Europe Direct ist ein Netz aus rund 400 Informationszentren aus ganz Europa. In Luxemburg dienen die 'Relais' aus Munshausen und aus Schengen auf lokaler Ebene als Schnittstelle zwischen den Bürgern und der Europäischen Union.

### UNSERE AUFGABE IST:

- es den Bürgern vor Ort zu ermöglichen, Informationen, Rat, Hilfe und Antworten auf Fragen über die Organe, Rechtsakte, politische Maß-

nahmen, Programme und Finanzierungsmöglichkeiten der Europäischen Union zu erhalten;

- die lokale und regionale Debatte über die Europäische Union und ihre Maßnahmen aktiv zu fördern;

- es den europäischen Organen zu ermöglichen, die Verbreitung von Informationen auf den örtlichen und regionalen Bedarf zugeschnittenen Informationen zu verbessern;

- der Öffentlichkeit die Gelegenheit zu bieten, den EU-Organen ein Feedback in Form von Fragen, Meinungen und Vorschlägen zu geben.

### Kontakt

Europe Direct Munshausen  
11, Duerefstrooss  
L-9766 Munshausen  
Tel.: +352 92 93 73  
Fax: +352 92 99 85  
munshausen@europedirect.lu  
www.europedirect.lu







Leader

## Neues Konzept für das 'Musée rural Binsfeld'



40 Jahre lang sammelten die Verantwortlichen des 'Syndicat pour la défense des intérêts locaux Binsfeld-Holler-Breidfeld a.s.b.l.' geschichtliche Zeugnisse des ländlichen Lebens aus der Region, um diese im 'Musée rural Binsfeld' auszustellen. 2012 entstand ein LEADER-Projekt, um die vielfältigen Fundstücke klarer zu präsentieren und das Museum dadurch attraktiver zu machen.

Mit einem neuen, museumspädagogischen Konzept soll das 'Musée rural Binsfeld' als Schnittstelle von Vergangenheit, Gegenwart und Zukunft präsentiert werden. Besucher entdecken zukünftig die vielseitigen Fundstücke rund um die Arbeit auf dem Acker, die Viehzucht und das bäuerliche Leben entlang der historischen Entwicklungslinien. Durch dieses Konzept sollen einerseits die Gegenwart verständlich gemacht und andererseits Potenziale für die Zukunft aufgezeigt werden.

Neben der neuen Präsentation der historischen Fundstücke umfasst das Konzept auch die Erstellung von pädagogischem Material und neue museumsinterne und -externe Angebote, wie beispielsweise Führungen, Vorträge sowie die Beteiligung an Projekten.



Das LEADER-Projekt wird vom Ministerium für Mittelstand und Tourismus unterstützt. Dennoch stellt das neue Konzept große Herausforderungen an die Verantwortlichen des Museums, da diese einen Großteil der Arbeiten selbst finanzieren müssen.

**Kontakt**  
Landmuseum 'A Schiewesch'  
8, Elwenterstrooss  
L-9946 Binsfeld  
Tel.: +352 97 98 20  
+352 621 135 956  
Fax: +352 97 98 19  
museebinsfeld@pt.lu  
[www.museebinsfeld.lu](http://www.museebinsfeld.lu)

Sicler

## Regionale Musikschule 30 Jahre Musikunterricht im Kanton Clerf

Bevor es im Norden eine Musikschule gab, boten lokale Vereine vereinzelt Kurse an. Doch die Qualität und das Angebot hingen von den Musikkenntnissen der Lehrer ab. Es gab Notenlehre (Solfège) und Instrumentalkurse. Diese Kurse wurden entweder vom Verein selbst oder durch einen Zuschuss der Gemeinde entlohnt.

Als der Staat für Musikkurse ein Budget zur finanziellen Unterstützung anbot, stellten immer mehr Vereine einen entsprechenden Antrag. Durch die große Nachfrage wurde die vom Staat gezahlte Hilfe so gering, dass sie sich für die Vereine nicht mehr lohnte.

Um die staatlichen Fördergelder nutzbringend einsetzen zu können, entstand mit Hilfe der UGDA das 'Syndicat Musique et Chant du Canton de Clervaux'. Diesem Syndikat gehören alle Musik- und Gesangsvereine der Gemeinden des Kantons Klerf an. Bei der offiziellen Gründung 1983 wurde René Schickes als Präsident gewählt, der dieses Amt mit großem Engagement bis 2003 ausübte.

Das Syndikat organisierte anfangs nur Kurse in Notenlehre (Solfège). Die nötigen Lehrer wurden gesucht und eingestellt. Schnell stellte sich heraus, dass auch Instrumentenkurse nötig waren. So wuchs die Organisation und etablierte sich im Norden des Landes.

1986 entstand die eigentliche Musikschule des Kantons. Dies verlangte nach gut ausgebildeten Musiklehrern, da jetzt auch andere Musikschulen des Landes die Diplome aus dem Kanton Klerf anerkennen sollten. Als die Musikschule der UGDA im gleichen Jahr ihre Türen öffnete, wurde die Leitung der Musikschule Klerf der UGDA übertragen, um die Suche nach geeignetem Lehrpersonal zu vereinfachen. Durch die Zusammenlegung erweiterte sich das Programm des angebotenen Instrumentalunterrichts deutlich.

Neben den Kursen stehen seither auch Lehrgänge für die einzelnen Musiksparten auf dem Programm. Diese Seminare sind zum Teil in Kooperation mit den Musikschulen aus der deutschsprachigen Region Belgiens und der Musikschule Bitburg grenzüberschreitend gestaltet. Auf diese Weise können junge Musiker das Zusammenspiel erproben.

Die Musikschule wurde anfangs von Freiwilligen geführt. Unter diesen muss man René Schickes hervorheben, der den Aufbau wesentlich gestaltet hat. Die Leitung oblag zu Beginn Ulric Berg, einem Mitarbeiter der UGDA Musikschule. Nach seiner Abberufung in die Zentrale übernahm Anne Börgmann als 'Chargée de direction' die Leitung. Nach ihrer Demission wurde Thomas Reuter auf den Posten ernannt.



Heute beeindruckt unsere Musikschule sowohl in Punkto Qualität als auch bei der Anzahl der Schüler. Über 600 Schüler nutzen mehr als 1.000 Einzelkurse, und dies nicht zuletzt Dank des SICLER, welches die hohen finanziellen Kosten trägt.

Anlässlich des 30-jährigen Bestehens möchte ich an dieser Stelle allen danken, die sich für die Jugend einsetzen. Ich wünsche unserer Musikschule, dass ihr der Erfolg erhalten bleibt und viele Menschen die schöne Kunst der Musik erlernen können.

Jean-Paul REITZ  
Präsident des 'Syndicat Musique et Chant du Canton de Clervaux'

**Kontakt**  
Tel. : +352 92 96 76-1  
mcc@pt.lu  
[www.ugda.lu](http://www.ugda.lu)





Leader

## Regionale Bibliotheken

In den regionalen Bibliotheken können Sie nach Lust und Laune Kinderbücher, spannende Krimis, Romane und andere tolle Bücher ausleihen.

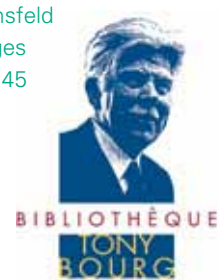


### Bibliothek Tony Bourg

Montag: 16:00-20:00 Uhr  
Donnerstag: 15:00-18:00 Uhr  
Freitag: 15:00-18:00 Uhr  
Samstag: 10:00-12:00 Uhr

#### Kontakt

16-18, rue de Binsfeld  
L-9912 Troisvierges  
Tel.: +352 97 93 45  
biblio@dck.lu  
[www.dck.lu](http://www.dck.lu)



### Ourdall Bibliothek

Montag: 16:00-19:00 Uhr  
Dienstag: 16:00-19:00 Uhr  
Donnerstag: 17:00-20:00 Uhr  
Samstag: 09:00-12:00 Uhr

#### Kontakt

19, rue de la Gare  
L-9420 Vianden  
Tel.: +352 26 87 42 61  
kulteil@pt.lu  
[www.cite-litteraire.lu](http://www.cite-litteraire.lu)



Leader

## KultOur-Dëppen

Das erste 'Recup art & Nature art' Festival wurde am 30.6.2013 im KultOur-Dëppen in Untereisenbach organisiert. Gebrauchte Objekte und Gegenstände wurden hier eine 2te Chance geboten, indem sie kreativ verarbeitet wurden. Auch konnten die Besucher in 'Workshops', vorher nicht gekannte künstlerische Techniken entdecken. Mit der Unterstützung von Europe Direct, des Naturpark Our, den Frënn vum Ourdall und dem Konschthaus a Frantzen konnten die Besucher zu den Themen Recycling und Natur sensibilisiert werden.

Lassen Sie sich bei ihrem nächsten Besuch von dem Leitmotiv der Begegnungsstätte 'Einfälle statt Abfälle' begeistern und genießen Sie auf der Terrasse die saisonalen und regionalen Speisen, unter anderem aus dem alten Holzbackofen.

Montag: 18:00-24:00 Uhr  
Dienstag: 18:00-24:00 Uhr  
Donnerstag: 18:00-24:00 Uhr  
Freitag: 18:00-24:00 Uhr  
Samstag: 11:00-24:00 Uhr  
Sonntag: 11:00-24:00 Uhr



#### Kontakt

5, um Häregaart  
L-9828 Untereisenbach  
Tel.: +352 26 91 01 04  
info@kultour.lu  
[www.kultour.lu](http://www.kultour.lu)

## Bibliothek Eschdorf

Dienstag: 13:00-17:00 Uhr  
Mittwoch: 20:00-22:00 Uhr  
Donnerstag: 14:00-18:00 Uhr  
Samstag: 10:00-12:00 Uhr



#### Kontakt

4, op der Knupp  
L-9150 Eschdorf  
Tel.: +352 89 97 53  
bibliotheque.eschdorf@email.lu  
[www.bies.lu](http://www.bies.lu) (in Ausarbeitung)





# Die Fotolegende im Schloss Clervaux ist zurück!



© CNA / Romain Girtgen

Seit Anfang Juli erstrahlt die Sammlung *The Family of Man* im Schloss Clervaux in neuem Glanz. Wie sieht man nun heute diese Ausstellung, die zugleich ein Meilenstein der Fotografiegeschichte, sowie ein humanistisches Erbe darstellt? Vielleicht ist die Antwort zuerst einmal eine ähnliche wie in den 50ziger Jahren, der Entstehungszeit der *Family*

*of Man*: mit dem Herzen. Dies klingt sicherlich naiv und doch ist jeder Besucher zuerst einmal überwältigt von den Emotionen - die der Bilder und den eigenen. Darum ging es Edward Steichen, der dieses menschliche Panorama für das Museum of Modern Art (MoMA) in New York ursprünglich zusammenstellte. Steichen bediente sich der Kraft der



© CNA / Romain Girtgen



Jack DELANO, Farm Security Administration  
© Library of Congress

Inszenierung und schaffte mit Hilfe der Fotografie eine beeindruckende Erzählung, die als Manifest für den Frieden in die Geschichte einging.

Die Nachricht der Brüderlichkeit, für die die Ausstellung eintritt, ging um die Welt und stieß bei Millionen von Besuchern auf ein offenes Ohr. Dies ist heute unverändert und der Enthusiasmus ungebrochen. Fast 60 Jahre nach ihrer Entstehung fesselt und spaltet die *Family of Man* immer noch die Geister. Und gerade dies bringt sie immer wieder zurück in die Aktualität. Als Weltdokumentenerbe der UNESCO ist die Ausstellung heute nicht nur 'bloß' Ausstellung, sondern vor allem Erbe und Dokument. All dies wurde in der neuen Inszenierung im Schloss Clervaux berücksichtigt, die in Zusammenarbeit mit der Innenarchitektin Nathalie Jacoby (NJOY) und dem Nationalen Denkmalschutzamt durchgeführt wurde.

Der neue Aufbau wird aktuellsten Normen der Konservierung und Sicherheit gerecht und schafft eine ruhige Atmosphäre zur Ansicht der Sammlung. Das weitgereiste Erbe wird im Original gezeigt und auch der historischen Präsentation bleibt es treu. Was jedoch



Garry Winogrand @ The Estate of Garry Winogrand, courtesy Fraenkel Gallery, San Francisco



© CNA / Romain Girtgen



© CNA / Romain Girtgen

der aktuelle Besucher mit auf den Weg bekommt sind historische Informationen und auch einige Fragen, die ihm erlauben die Bilder in einem anderen Licht zu sehen. Die Vermittlung der Ge-

schichte der Ausstellung ist nun Teil der Sammlung und wird dem Besucher z.B. in der neuen Museumsbibliothek oder über einen Multimediaführer (ipad mini) näher gebracht.

## THE FAMILY OF MAN - UNESCO Weltdokumentenerbe

503 Bilder von 273 Fotografen aus 68 Ländern  
Ein fotografisches Erbe gestaltet von Edward Steichen für das Museum of Modern Art (MoMA), New York, 1955

### Kontakt

Schloss Clervaux  
L-9712 Clervaux  
Tel.: +352 92 96 57  
fom@cna.etat.lu

[www.steichencollections.lu](http://www.steichencollections.lu)  
geöffnet vom 1. März bis 1. Januar  
von Mittwoch bis Sonntag  
von 12:00 bis 18:00 Uhr







© CDI 2013



Kreatives Foto-Studio © CDI



Installation Reiner Riedler © Romain Girtgen / CNA



Installation Thomas Wrede © Romain Girtgen / CNA



Jardin du Bra'haus: Installation Romain Girtgen, Renovierung des Museums THE FAMILY OF MAN © CDI 2013

## Naturpark Our

# Clervaux – cité de l'Image

Die Ortschaft Clervaux trägt den Titel CITE DE L'IMAGE nicht rein zufällig: Grund dafür ist das Erbe Edward Steichens und die Sammlung *The Family of Man*. Der weltweite Ruhm der historischen Ausstellung regt zur Konfrontation mit zeitgenössischen Produktionen an. Das Konzept CITE DE L'IMAGE wird von zwei getrennten kulturellen Institutionen getragen - DAS MUSEUM 'The Family of Man' und DER VEREIN 'Clervaux – cité de l'image'. Zusammen bieten sie ein umfassendes Programm zum Thema Fotografie!

Vor diesem Hintergrund stellt die Verbreitung der zeitgenössischen Fotografie in der Region eines der Hauptanliegen des Vereins 'Clervaux – cité de l'image' dar. Er organisiert neben Wechselausstellungen auch pädagogische Workshops und vielfältige Animationen rund um das reiche und vielschichtige Medium Fotografie.

Ein zentrales Projekt des Vereins nennt sich 'GÄRTEN' (JARDINS). Die GÄRTEN bilden eine Galerie unter freiem Himmel. Einen zusätzlichen Teil im Programm bedeutet die Künstlerresidenz. Geladene Fotografen verweilen einige Wochen in Clervaux, suchen den Austausch mit der Bevölkerung und stellen so eine fotografische Arbeit über die Region zusammen.

## Kontakt

info@clervauximage.lu  
www.clervauximage.lu



Bücherfest Vianden / Cité littéraire



Festival 'Jardins ... à suivre' / Le Voyage des Plantes



Open Air Kunstfestival Lellgen



'On the Move' – Zaitreessen am Éislek



Salon internationale de la caricature et du cartoon, Vianden

## Naturpark Our

# Kulturevents im Naturpark Our

Das kulturelle Leben in der Naturpark Region ist überaus vielfältig und dynamisch. Zahlreiche Vereine bieten die Möglichkeit, sich ehrenamtlich im Kulturbereich zu betätigen. Immer mehr Gemeinden werden zu Trägern kultureller Aktivitäten. Aber auch viele Kunst- und Kulturschaffende haben sich in der Region niedergelassen. Das ganze Jahr über werden kulturelle Veranstaltungen unterschiedlichster Art organisiert.

Dem Naturpark Our ist die Förderung des kulturellen Lebens in der Region ein besonderes Anliegen. Denn dieser Bereich passt hervorragend in die Aktionsstrategie, die eine ganzheitliche, nachhaltige Regionalentwicklung visiert: Kunst und Kultur sind wichtige Elemente für die Lebensqualität einer Region, tragen dazu bei, Identität und Identifikation aufzubauen und neue touristische Produkte zu entwickeln. Der Naturpark unterstützt ganz gezielt solche Kulturevents und kann dabei die unterschiedlichsten Rollen übernehmen - je nach Gegebenheiten und Bedarf der Partner und Strukturen vor Ort: zusätzliche Finanzmittel (nationale oder europäische Mittel) beschaffen, Projektideen (mit)entwickeln, Ko-Organisator oder Träger von Veranstaltungen, die Vermarktung unterstützen oder übernehmen, ...

Die Bildreportage stellt eine **Auswahl** an Kultur-Events vor, an denen der Naturpark in unterschiedlichster Weise beteiligt ist/war.

## Kontakt

Naturpark Our  
Tel.: +352 90 81 88 635  
www.naturpark-our.lu



Kunst am Gaart, Troisvièrges

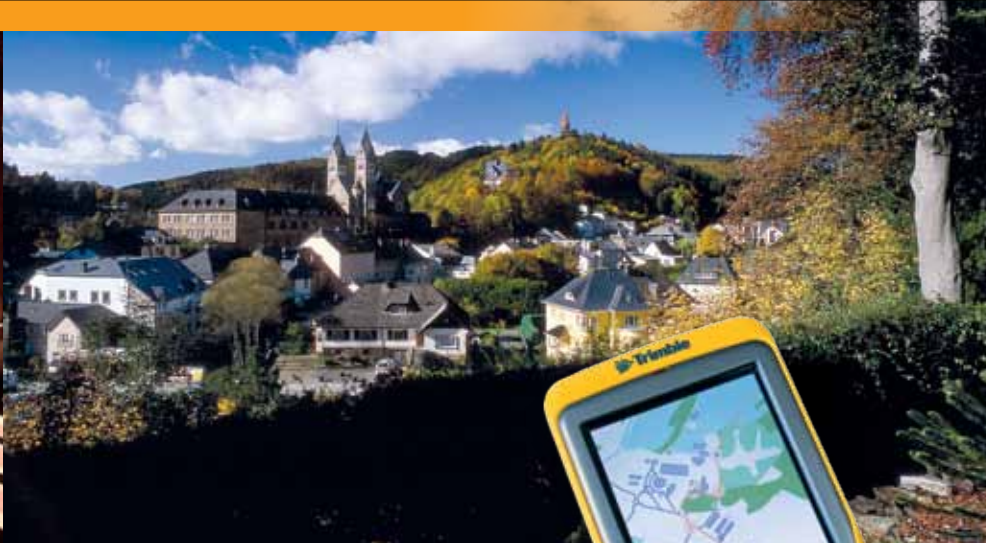


De kleng Maarnicher Festival





Abteistadt Clerf © Raymond Clement



GPS-Handheld  
© Naturpark Our

## Naturpark Our

# Mit dem Digitalen Naturparkführer in Clerf – eine Stadt stellt sich vor



Navigation anhand von  
Wegweisern © Naturpark Our

Das Ösling bietet mit seinem einzigartigen kulturhistorischen Hintergrund ausgezeichnete Voraussetzungen den Erlebnisansprüchen seiner Besucher gerecht zu werden. Um sich bei der Vermittlung dieser regionalen Qualitäten nicht gegenüber den sich erneuernden technischen Standards zu verschließen, initiierten die Naturparke Our und Öwersauer im Jahr 2010 gemeinsam das Projekt des Digitalen Naturparkführers.

Der Digitale Naturparkführer bietet auf mehreren räumlich festgelegten Wanderwegen in den Naturparks breitgefächerte Informationsmöglichkeiten zu den Themen Kultur, Geschichte, Natur und Landschaft. In Clerf werden dem Besucher beispielsweise die vielseitigen kulturhistorischen Aspekte des idyllischen Abteistädtchens auf interessante Art und Weise vorgestellt.

Die Besonderheit des Digitalen Naturparkführers besteht darin, dass jedem Nutzer nützliche Informationen individuell, am passenden Standort und vor allem zur passenden Zeit zugänglich gemacht werden. Aktuell wird dieser Dienst dem Besucher mithilfe eines GPS-Handheld geleistet.

Es ermöglicht dem Nutzer die Visualisierung der Streckenführung, seine Positionierung auf einer digitalen Kartengrundlage und somit die genaue Orientierung. Für die Navigation sorgt die automatische Zuspierung von sogenannten Wegweisern auf das Display. Diese schlagen an festgelegten Streckenpunkten die richtige Verhaltensweise vor.

Beim Erreichen der räumlich festgelegten Stationen werden dem Besucher automatisch standort- und kontextbasierte Informationen dargeboten. Die Bandbreite der Darstellungsmöglichkeiten reicht von Textform und Bildern über Ton- und Videobeiträge bis hin zu Animationen. Dem Besucher eröffnet sich so während der direkten Erfahrung vor Ort der besondere Vorteil, zusätzlich auf eine Reihe von hochwertig aufbereiteten, interessanten und unterhaltsamen Informationsbeiträgen zurückzugreifen.

In Clerf besteht mit dem Digitalen Naturparkführer die Auswahlmöglichkeit zwischen einer kulturhistorischen Wanderung entsprechend den Informationsansprüchen von Erwachsenen und einer Wanderung, deren Informationsgehalt speziell für Kinder aufbereitet und angepasst worden ist. Das Gerät für die Tour 'Clerf - eine Stadt stellt sich vor' ist vor Ort erhältlich.

*Verleih im Tourist Info Clerf - 11, Grand-Rue - L-9710 Clerf; Tel.: +352 92 00 72; Leihgebühr: Erwachsene – 4€, Kinder – 2,5€*

Der Digitale Naturparkführer gehört mittlerweile zur festen Angebotsspanne für interessierte Besucher der Region. Auch zukünftig setzen die Naturparke auf den innovativen Grundgedanken dieses Projektes und engagieren sich tatkräftig an dessen fortschreitenden inhaltlichen und konzeptuellen Erweiterung. Daher steht im weiteren Vorgehen die Anwendung des Digitalen Naturparkführers mithilfe der mobilen Applikation der Naturparke im Vordergrund.

**Kontakt**  
Laurent Spithoven  
Tel.: +352 90 81 88 642  
[www.naturpark-our.lu](http://www.naturpark-our.lu)



## Naturpark Our

# Remember us - Die Vergangenheit verstehen - für eine bessere Zukunft

Das kulturhistorische Erbe zu wahren und aufzuwerten ist ein wichtiges Anliegen des Naturpark Our. Dies gilt auch für die dunklen Kapitel der Geschichte der Region, wie z.B. die Ardennenoffensive 1944/45, die viel Leid über die Ortschaften des Ösling gebracht hat. Zur Erinnerung an die mutigen Einsätze und Opfer, aber auch zur Wertschätzung von friedlichen Zeiten, gibt es neben Mahnmalen und Gedenkstätten auch das Pilotprojekt 'Remember us'.

Nicht alle Besucher von Gedenkstätten kennen die historischen Fakten der Kriegsschauplätze und so ist es Ziel von 'Remember us', Texttafeln (3-sprachig) erzählen zu lassen: die Geschichte des Krieges, Geschichten von Helden und von Opfern, von mutigen Soldaten, die ihr Leben riskiert haben. Zusätzlich sind an den Tafeln QR-Codes angebracht, die den Nutzer per Handykamera auf die mobile Naturpark-Homepage mit weiterem Bildmaterial führen.

Das Pilotprojekt in der Gemeinde Putscheid (Tafeln in Gralingen und Weiler) soll anderen Gemeinden als Gestaltungsvorlage dienen.



**Kontakt**  
Petra Kneesch  
Tel.: +352 90 81 88 631  
[www.naturpark-our.lu](http://www.naturpark-our.lu)



## Naturpark Our

# EXPO und Our-Explorer - Entdeckungsreisen durch den Naturpark Our

In der ständigen Ausstellung im Centre écologique et touristique Parc Hosingen lernt der Besucher auf unterhaltsame Weise die vielen Facetten der Region kennen und schätzen. Dabei beschränkt sich die Ausstellung nicht auf die reine Informationsvermittlung, sondern macht die Eigenarten der Naturparkregion über das Ansprechen der Sinne Sehen, Hören und Fühlen aktiv erlebbar.

Der Besucher erfährt nicht nur, dass der Naturpark Our landschaftlich und ökologisch etwas Besonderes und Schützenswertes ist, sondern auch wie der Mensch der Region durch sein Wirken einen eigenen Charakter gibt und gegeben hat.

So bietet vor allem die Erlebnis-Insel 'Entdecken' eine nicht nur sprichwörtlich 'lupenreine' kulturhistorische Zeitreise durch die Region. Hier sind die Highlights der hiesigen zehntausend-jährigen Menschheitsgeschichte anhand von Anekdoten, einer Lupen-Zeitschiele und Monitoren aufbereitet.

**Kontakt**  
Petra Kneesch  
Tel.: +352 90 81 88 631  
[www.naturpark-our.lu](http://www.naturpark-our.lu)

Eine Vielzahl der Informationen entstammen der Internetseite [www.our-explorer.de](http://www.our-explorer.de), die mit Texten, Bildern, Filmen, animierten Graphiken und interaktiven Elementen die Entstehung und Entwicklung der Landschaften des Naturpark in den Mittelpunkt setzt. Besonders das Kapitel 'Zeitreise' geht auf den kulturhistorischen Hintergrund der Landschaftsentwicklung ein.

**Kontakt**  
Eva Rabold  
Tel.: +352 90 81 88 637  
[www.our-explorer.lu](http://www.our-explorer.lu)





## Kulturerlebnis per pedes und per Rad

Das Wander- und Radwegenetz im Naturpark Our ist bekanntlich sehr umfangreich. Aber ein Teil davon bietet mehr als 'nur' Natur- und Landschaftserlebnis. Wir stellen Ihnen hier eine Auswahl an thematischen Wander- und Radwegen vor, die entweder ein Stück Kulturgeschichte der Region vermitteln und/oder regionale Besonderheiten künstlerisch interpretieren. In Zusammenarbeit mit den unterschiedlichsten Akteuren (Gemeinden, Fremdenverkehrsvereinen, ORTAL (Office Régional du Tourisme des Ardennes Luxembourgaises), Naturparks, Künstlern, Lokalhistorikern, Verwaltungen, ...) sind so spannende Erlebniswanderwege mit regionalem und kulturellem Bezug entstanden. Auf Anfrage beim ORTAL/Guides touristiques des Ardennes luxembourgeoises werden auch geführte Wanderungen angeboten (guides.ardennes@ortal.lu).

Sämtliche Wege sind in der **interaktiven Freizeitkarte Web-GIS** des Naturpark Our zu finden, die alles für eine erfolgreiche Tourenplanung enthält: Beschreibung, Karte mit Aussichtspunkten, Rastplätzen u.v.m., Steckbrief, Höhenprofil. Für jede Strecke kann man sich kostenlos ein PDF mit allen Informationen und der Karte herunterladen und ausdrucken. GPS-Freunde können sich die Wegekoordinaten (Tracks) in verschiedenen Formaten herunterladen.

<http://webgis.naturpark-our.lu>

Dank der **Naturpark Our 'App'** gibt es dieses Angebot auch als mobile Applikation. Scannen Sie die untenstehenden QR-Codes oder suchen Sie im AppStore (iPhone) oder in Google Play (Android) nach dem Naturpark Our.

### Kontakt

Naturpark Our  
Tel.: +352 90 81 88 635  
[www.naturpark-our.lu](http://www.naturpark-our.lu)



## Sentier des Passeurs

Auf den Spuren der Fluchthelfer, Troisvierges



Der thematische Wanderweg bietet eine spannende Rundwanderung, die historisches Interesse und Naturerlebnis an der deutsch-belgischen Grenze rundum Troisvierges verbindet.

Infotafeln am Wegesrand beschäftigen sich mit einem besonderen Aspekt der Geschichte des 2. Weltkrieges, der in Zusammenhang mit der Grenzlage der Gegend um Troisvierges steht: die Fluchtoperationen luxemburgischer Resistenzler und Zwangsrekrutierter während der letzten Kriegsjahre ins nahe Belgien.

Die zwei Wegvarianten des Erinnerungsweges folgen in großen Linien den Original-Strecken, die von den Fluchthelfern und ihren Schützlingen benutzt wurden.

**Start/Ziel:** Bahnhof Troisvierges

**Nordvariante 'Grenzübergang':** 12 km

**Südvariante 'Resistenzlerort Sassel':** 9 km

**Schwierigkeitsgrad:** leicht



## Klangwanderweg Hoscheid



Auf der Rundwanderung (6,5 km) laden 15 Klangstationen sowie die landschaftlich reizvolle Umgebung rund ums Schlindertal zum Verweilen, Musik machen, Zuhören und Bewundern ein. Künstler aus dem In- und Ausland haben hier vielfältige Klangpunkte geschaffen: Wald-Telefon, Marimba, Lythophon, Waldgong, Klangtisch, Erdxylophon, .... Lauschpunkte und Klangskulpturen machen den Rund-Wanderweg zum lohnenswerten Ausflugsziel insbesondere für Familien und Schulklassen.

**Start/Ziel:** Kirche Hoscheid

**Distanz:** 6,5 km

**Schwierigkeitsgrad:** anspruchsvoll mit einigen Steigungen



## Radweg 'Jardins à suivre'



Der Radweg 'Jardins à suivre' (30 km) verbindet die Künstlergärten des länderübergreifenden Projektes 'Jardins à suivre' im Norden des Landes und führt von Troisvierges über Heinerscheid und Munshausen nach Clervaux, durchquert abwechslungsreiche Landschaften und idyllische Ortschaften. Jeder Künstlergarten widmet sich einem standorttypischen Thema.

**Start:** Bahnhof Troisvierges

**Ziel:** Bahnhof Clervaux

**Distanz:** 30 km

**Schwierigkeitsgrad:** anspruchsvoll mit einigen Steigungen

## Nat'Our-Erlebnisrouten Grenzenloses Wandererlebnis



Die Nat'Our-Routen führen auf insgesamt 85 km Wegstrecke in die 'grenzenlos' schöne Landschaft des Ourtals - vom Dreiländereck (L-D-B) in Ouren bis über Vianden hinaus. Jede der 6 Rundwandertouren widmet sich einem besonderen Thema, denn das Ourtal hat viel zu erzählen, z.B. von alten Mühlen, Lohwäldern, von Burgen und von Grenz- und Schmugglergeschichten, ... Um die Bedeutung des Flusses Our zu verdeutlichen und die Menschen emotional anzusprechen, wurden zudem an den wichtigsten Wanderparkplätzen 8 Themenskulpturen installiert. 5 der 6 Rundwanderwege sind seit 2012 Bestandteil des Premiumwegenetzes 'Naturwanderpark Delux', ein INTERREG IVA-Projekt unter Federführung des deutsch-luxemburgischen Naturparks und in Zusammenarbeit mit zahlreichen Partnern beiderseits der Grenzen.

[www.naturwanderpark.eu](http://www.naturwanderpark.eu)



Agenda



- 1., 8., 14., 15., 22., 29.9. + 6., 13., 19., 20., 26., 27.10.14:00

Geführte Besichtigungen der Kupfergrube  
Stolzembourg, [www.stolzembourg.lu](#)
- 1.9.10:00

Groprefest  
Binsfeld, [www.museebinsfeld.lu](#)
- 4.-8.9.10:00 – 18:00

Naturpark-Wanderwoche  
[www.naturpark-suedeifel.lu](#)
7. + 8.9.10:00-18:00

Daag vam Ardenner Päerd a Beschfest  
Munshausen, [www.destination-clervaux.lu](#)
- 8.9.

Ralley pedestre  
Fischbach, Org.: Chorale Ste Cécile Hengëscht-Kaalber-Fëschbich
- 15.9.

Mountainbikefest  
Centre culturel Hosingen  
Org.: Fairbikers Housen
- 15.9.

Trëppeltour  
Wilwerdange  
Org.: Gaart an Heem
- 29.9.

Promenade guidée  
Heinerscheid, Centre culturel  
Org.: SIT Hengëscht
- 17.10.

IVV Wanderung Vianden  
Centre culturel Larei  
[www.vianden-info.lu](#)



KINDERERLEBNISPROGRAMM

- 29.10.14:30-17:00

'Neue Energie'. Wo kommt sie her? Wie nutzen wir sie?



Kinder entdecken das Thema 'Energie'. Mit Experimenten lernen sie die Welt der erneuerbaren Energien kennen. Die fossilen Energieträger werden anhand der Dampfmaschine erklärt. Auf dem Energierad 'erfahren' sie, dass Energie/Strom ein kostbares Gut ist. Wie können Kinder mit Energie bewusst und sparsam umgehen? Vorführungen und Erklärungen zeigen die spannende Welt der Energie. Bitte an einen kleinen Pausensnack denken.

Für Kinder von 8 - 12 Jahre.  
Parc Hosingen, Naturpark Haus.  
4 € Unkostenbeitrag.  
Org. Naturpark Our  
[www.naturpark-our.lu](#)



- 14.9.

Kirmesconcert  
Siebenaler  
Org.: Gemengemusik Munzen
- 21.9.21:00

Duo 'Lottchen', Jazz/Pop  
Vianden, [www.ancien cinema.lu](#)
- 22.9.

Musiktreffen  
Heinerscheid, Centre culturel  
Org.: Fanfare Ste Cécile Hengëscht
- 9-27.10.

Les journées du chant grégorien  
Clervaux, [www.dck.lu](#)  
Org.: De Cliärrwer Kanton asbl
- 12.10.

Musiks-Owend  
Winrange, Centre Culturel  
Org.: Wëntger Musik
- 19.10.

Lëtzebuurger Owend  
Munshausen, Gemeindesaal  
Org.: Gemengemusik Munzen
- 20.10.

Concert  
Centre culturel Hosingen  
Org.: Chorale Sainte Cécile Housen
- 27.10.15:00

Sängertreffen Dekanat Clerf  
Hoffelt, Kirche  
Org.: Chorale Helzen-Houfelt-Weiler

8. + 9. + 10.11.

Theaterowend  
Centre culturel Eschwëller  
Org.: Theaterkëst Eeschwëller
- 3.11.16:00

Konzert 'Les haricots rouges'  
Vic Abens Sall, Schloss Vianden  
[www.castle-vianden.lu](#)

8. + 9. + 15. + 16. + 23.11.

Theater  
Centre culturel Heinerscheid  
Org.: Jeunesse Hengëscht
16. + 17. + 23. + 24.11.

Theaterowend  
Centre culturel Winrange  
Org.: Wëntger Theaterfrënn

22. + 23. + 30.11. + 1.12.

Theater zu Huldange
- 25.11.

Chrëstconcert  
Hupperdange  
Org.: Fanfare Concordia Hëpperdang

- 30.11. + 7. + 8.12.

Theaterowend  
Brandenbourg  
Org.: Landjugend Fouhren

- 1.12.16:00

Chorale Municipale Lyra Ettelbruck  
Vic Abens Sall, Schloss Vianden  
[www.castle-vianden.lu](#)

- 1.12.15:00

Ensemble Vocal Cantica  
Hoffelt, Kirche  
Org.: Chorale Helzen-Houfelt-Weiler

- 7.12.

Internationalt Musikstreffen  
Léiler, Centre culturel  
Org.: Fanfare 3 Frontières

7. + 8. + 14. + 15.12.

Theater zu Wilwerdange

7. + 13. + 14.12.

Theaterowend  
Niederwampach, Vereinssaal  
Org.: Jeunesse Nidderwampich-Schëmpich

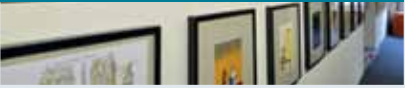
- 8.12.16:00

Weihnachtskonzert 'Reincarnatus'  
Vic Abens Sall, Schloss Vianden  
[www.castle-vianden.lu](#)

- 15.12.17:00

Krëschconcert  
Centre culturel Hosingen  
Org.: Houser Musek

WORKSHOPS, KURSE UND AUSSTELLUNGEN



- 16.9.19:00

Versammlung vum Gewässerkomitee  
Naturpark-Haus / Housen  
[www.naturpark-our.lu](#)

4. + 5. + 6.10.

Konschtpreis mat Vernissage an Ausstellung  
Winrange, Org.: Kultur-Kompass Wëntger

- 19.10.-1.12.10:00-17:00

Musae – Aquarell-Zeichnungen, Gipsabdrücke und Mosaiken von R. Signorini 1908-1999  
Schloss Vianden, [www.castle-vianden.lu](#)

- 26.10.16:00

Geheimnisvolles Halloween für Kinder  
Weinkeller Schloss Vianden  
Org.: Association des parents d'enfants de Vianden  
[www.castle-vianden.lu](#)

- 17.11. + 15.12.

- Porte ouverte op der Bëtler Gare  
Org.: SI Furen

WEITERE KURSE

[www.landakademie.lu](#)  
[www.pogo.lu](#)

FESTE UND MÄRKTE



14. + 15.9.

Pflanzenbörse Stolzembourg  
[www.stolzembourg.lu](#)

- 19.9. + 17.10.10:00-18:00

Monatsmarkt  
Clervaux, [www.nordi.lu](#)

- 21.9.

Nuit des Lampions  
Jardins de Wiltz, [www.cooperations.lu](#)

21. + 22.9.

Bücherfest Vianden, Schloss  
[www.cite-litteraire.lu](#)

- 28.9. + 26.10.10:00-16:00

Ourtaler Markt  
Heinerscheid, [www.destination-clervaux.lu](#)

- 6.10.

Bounefest  
Bastendorf, Org.: FC 47 Bastenduerf

- 11.10.

Vizfest  
Troisvierges Kiosk  
Org.: Elterevereinigung

WEITERE VERANSTALTUNGEN

[www.cube521.lu](#)  
[www.orion.lu](#)  
[www.ancien cinema.lu](#)  
[www.destination-clervaux.lu](#)  
[www.nordi.lu](#)

VORTRAGSREIHE



In Zusammenarbeit mit der Stéftung Hëllef Do-heem lädt RESONORD im Rahmen des LEADER Projektes 'La Plateforme d'Inclusion et de Solidarité' auf folgende Vortragsreihe ein.

- 20.9.15:00-17:00

Können Sie mir bitte meine Ängste nehmen?

- 4.10.15:00-17:00

Umgang mit Stress

- 13.10.10:00-19:00

Veiner Nëssmoort  
[www.vianden-info.lu](#)

- 20.10.

Erntedankfest Beiler  
Org.: Kulturverein Beiler-Leithum

- 25.10.

Oktoberfest Bastendorf  
Org.: Baastenduerf Musik an Jeunesse Baa-stenduerf

- 27.10.

Fête des marrons  
Troisvierges Om Grill  
Org.: Assoc. Portugaise

- 10.11.

Munzer Haupeschaart  
Munshausen, [www.destination-clervaux.lu](#)

- 1.12.

Aenneresmaart  
Troisvierges

- 8.12.10:00-20:00

Chrëstmaart  
Clervaux, [www.destination-clervaux.lu](#)

7. + 8.12.10:00-18:00

Weihnachtsmagie  
Vianden, [www.castle-vianden.lu](#)



- 25.10.15:00-17:00

Depressive Verstimmung

- 8.11.15:00-17:00

Diäten und gesunde Ernährung

- 15.11.15:00-17:00

Trauer

RESONORD, 92, Grand Rue, L-9711 Clervaux  
Eintritt frei, Anmeldung unter + 352 27 80 27  
oder [info@resonord.lu](#)



# CUBE 521 Auf geht's in die siebte Runde



Cube Marnach



Blind Date © Alice Hoffmann



Zauberhafte Welt des Herrn Alexander © Ralf Emmerich

Nach einer aufregenden sechsten Spielzeit mit vielen Highlights und einer einmaligen Ausstellung, die 200 Jahre künstlerisches Schaffen in den Ardennen des Dreiländerecks präsentierte, startet das Cube 521 in die siebte Spielzeit 2013/14.

Im ersten Trimester werden viele wunderbare Künstler erwartet: Die Spielzeit beginnt am 5. Oktober 2013 mit dem **Orchestre National de Belgique** unter der Leitung von Andrew Litton. Auf dem Programm stehen das Werk von Poulenc, *Die Hindinnen Suite*, das *Klavierkonzert in G-Dur* von Ravel und *Der Nussknacker* (Akt II) von Tschaikowski.



Avishai Cohen © Yoko Higuchi

Im Oktober folgen dann Jazzhighlights der Extraklasse mit der **WDR Big Band Köln** und dem **Pablo Held Trio feat. Chris Potter**, *India meets Europe*, ein Jazz-World Konzert bei dem drei klassische indische Musiker auf zwei bekannte luxemburgische Jazzmusiker

treffen. Und am 25. Oktober ist Avishai Cohen wieder zu Gast im Cube: Er präsentiert sein neues Projekt **Avishai Cohen 'with strings'**, ein Konzert zwischen Jazz und Klassik.



D'Meedchen vu Gëtzen an d'Meedche vu Maarnech © Armand Wagner

Theaterbegeisterte kommen am 12. Oktober auf ihre Kosten. Das Cube nimmt die Koproduktion **D'Meedchen vu Gëtzen an d'Meedche vu Maarnech** von Jemp Schuster wieder auf. Auf der Bühne stehen jugendliche und erwachsene Schauspieler aus der Region. In einer Koproduktion des Kasemattentheaters und des Theaters der Stadt Esch-sur-



ONB © Wim Van Eesbeeck



Jocelyn B. Smith © Boris Trenkel

Alzette wird am 14. November Patrick Süskinds Stück **Der Kontrabass** mit Germain Wagner aufgeführt. Gelacht werden darf bei **Blind Date**, einer Comedyshow voller Gags und Schlagfertigkeit mit Alice Hoffmann und Detlev Schönauer und bei **Ängri ould bords**, der neuen Komödie aus der Feder von Jay Schiltz (auf Luxemburgisch).

Für Familien gibt es am 20. Oktober **Elefanten vergessen nie**, eine poetisch-komödiantische Geschichte über Mensch und Tier im Zeitalter globaler Erwärmung und schmelzender Pole und am 24. November entführt Frank Dukowski und das Pindakaas Saxophon Quartett die Kleinsten in die **Zauber-**

**hafte Welt des Herrn Alexander**. Beide Vorstellungen werden auch für Schulklassen angeboten.

Eine besinnliche Vorweihnachtszeit steht mit dem Stück **A Christmas Carol** nach dem gleichnamigen Roman von Charles Dickens in englischer Sprache und **Jocelyn B. Smith & Musix** mit **The Voices of Winter** auf dem Programm. Dieses Jahr wird die Region die Weihnachtszeit mitgestalten! Am 22. Dezember hören Sie **Weihnachtslieder mit dem Cube-Chor** unter der Leitung von Camille Kerger. Das Neue Jahr wird am 5. Januar mit **La Boca feat. Tattà Spalla** und feurigem argentinischem Tango gefeiert.

## Infos

### Save the dates

Das gesamte Spielzeitprogramm finden Sie unter **www.cube521.lu**

Infos und Reservierungen:  
**+352/521 521** oder  
**info@cube521.lu**



**CUBE 521**  
1-3, Driicht  
L-9764 Marnach  
Tel.: +352 521 521  
Fax: +352 521 529  
info@cube521.lu  
**www.cube521.lu**





# BICHERFEST & PFLANZENBÖRSE

Commune de  
Putscheid



Stolzembourg

13.

## Pflanzenbörse

Bourse aux plantes  
Pflanzen- und Gartenfest

Entrée  
5,0.- €  
2,5.- €



Fotos: Raymond Clement, Jolke Mathias design by Fred Nijger



14. & 15. September 2013  
10 h - 18 h

[www.naturpark-our.lu](http://www.naturpark-our.lu)

Grand-Duché de  
**luxembourg.**



Vianden

Commune de  
Vianden



12.

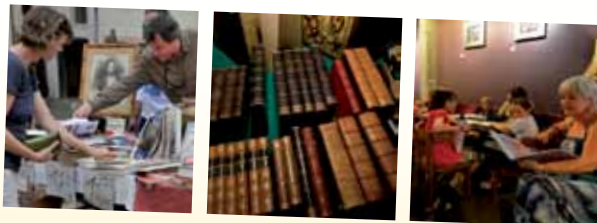
## Bicherfest

Bücherfest • Fête du livre

Fräien  
Entrée



Fotos: Raymond Clement, Jolke Mathias design by Fred Nijger



Neu: im Schloss Vianden  
21. & 22. September 2013  
10-18 h

[www.cite-litteraire.lu](http://www.cite-litteraire.lu)

Grand-Duché de  
**luxembourg.**

