

D'ZEITUNG VUM NATURPARK OUR MAM S.I.CLER A LEADER CLIÄRREF-VEINEN

# parcours

DEZEMBER 2009 N°16

## SEO VIANDEN SPITZENSTROM AUS DEM NATURPARK OUR

AU NID  
D'ABEILLES



KUNST ZWISCHEN  
FORM UND GESETZ



NEWS AUS DER  
LANDAKADEMIE



# Region



## Legende

LEADER-Region  
Clervaux-Vianden

Naturpark Our

## Seitenzahl des betreffenden Artikels

20

## Übersicht

## Herausgeber

Naturpark Our, 12 Parc  
L-9836 Hosingen, Tel.: +352 90 81 88-635  
info@naturpark-our.lu, www.naturpark-our.lu

in Zusammenarbeit mit  
S.I.CLER, LEADER Clervaux-Vianden

**Layout** www.cropmark.lu

**Druck** Imprimerie Reka

**Auflage** 11.000 Stück

Vervielfältigung bitte mit Angabe der Quelle.

## Fotos wurden zur Verfügung gestellt von

Thierry Chaves, Raymond Clement, Clervaux-  
Cité de l'Image asbl, Cube 521, Europe Direct  
Munshausen, Nicolas Felten, Reiser sàrl  
Clervaux, LEADER-Büro Munshausen, Marc Lis,  
Serge Lutgen, Joëlle Mathias, norTIC, PIR2,  
www.pixelio.de, Lucien Pletschette, Nathalie  
Reiff, SEO, Noël Vo



## Regioun+Leit

- 18 Film ab für 'The Story of Jack'
- 19 Meng Sait - Kinder sicher im Netz
- 22 Kunst als Dialog zwischen Form und Gesetz

## Erliewen+Genéissen

- 12 News aus der Landakademie
- 16 Zwei Jahre erfolgreiche Kulturarbeit im Cube 521 in Marnach!
- 20 Rezept aus der Region

## Betriben+Produkter

- 4 1.300 Megawatt Spitzenstrom aus Vianden
- 8 Die Schokoladenseite des 'Cornelyshaff'
- 14 Im Namen der Göttin
- 24 SEO-Besucherstollen

## Ëmwelt+Natur

- 10 Naturpark Erlebnisprogramm
- 13 Ein Flussvertrag für den Grenzfluss Our

## Praktesch+Aktuell

- 10 Naturpark Our Erlebnisprogramm
- 15 Turnen wie die Profis
- 15 Norbi's Lesetipps
- 17 Der Lissabon-Vertrag
- 21 Agenda
- 23 Naturpark-Kalender







# 1.300 Megawatt Spitzenstrom aus Vianden

Die 'Société Électrique de l'Our' (SEO) baut die 11. Maschine und steht damit auf Platz 3 der Stromversorger in Europa.

Es geht um zuverlässigen, flexiblen und sicheren Strom aus erneuerbaren Energiequellen. Es geht um den Ausgleich zwischen Stromerzeugung und Stromverbrauch. Und es geht um einen der besten Plätze in Europa. Um diese Ziele zu erreichen, erweitert die SEO das Pumpspeicherwerk in Vianden um eine 11. Maschine. Damit wird die SEO ab 2012 1.300 Megawatt leisten und sichert den Luxemburgern in einer Krise nicht nur Strom für sechs Stunden, sondern auch einen Platz unter Europas besten Stromanbietern sowie wertvolle Arbeitsplätze in der Region.

Der zunehmende Bedarf an flexibel einsetzbarer Kraftwerksleistung ist der Grund für den Bau der 11. Maschine in Vianden. Mit dem Ziel, eine zusätzliche Nennleistung von 200 Megawatt zu erreichen, laufen die Vorarbeiten im Pumpspeicherwerk seit der Grundsteinlegung im März auf vollen Touren. Schon

3. Maschinenkaverne und Transformatorkaverne,
4. Zufahrtsstollen, Zuluft und Ablufteinrichtungen,
5. Energieableitung und Anbindung an die bestehende Freiluftschaltanlage. Ende 2012 sollen die Arbeiten abgeschlossen sein.

Der zunehmende Bedarf an flexibel einsetzbarer Kraftwerksleistung ist der Grund für den Bau der 11. Maschine in Vianden.

heute ist das von der SEO betriebene Pumpspeicherkraftwerk mit seinen 1100 MW Leistung eines der größten in Europa. Nach Abschluss der vierjährigen Bauzeit sichert sich Vianden mit den insgesamt 1.300 Megawatt Spitzenstrom den 3. Platz.

## UMFANGREICHE BAUMASSNAHMEN

Nach rekordverdächtiger Planungsphase beschlossen die SEO-Gesellschafter am 20.02.2009 im Verwaltungsrat das umfangreiche Bauvorhaben. Folgende Arbeiten stehen auf dem Programm:

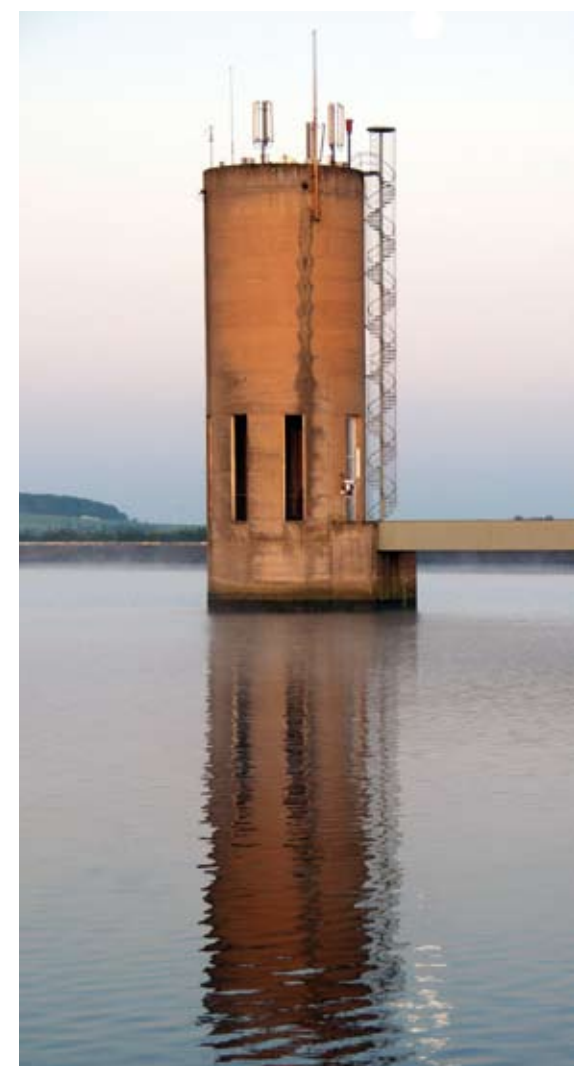
1. Oberwasserdruckschacht und -stollen mit Ein-/Auslaufbauwerk im Oberbecken,
2. Unterwasserstollen mit Ein-/Auslaufbauwerk im Unterbecken,

Das ehrgeizige Vorhaben wird klappen, denn Wissenschaftler der Universität Karlsruhe haben das Bauvorhaben vorab im Wasserbau-Laboratorium anhand von Modellen untersucht und optimiert.

## TECHNISCHE DETAILS

Für die neu geplante 11. Maschine muss der unterirdische Nutzstauraum von 6,8 auf 7,3 Millionen Kubikmeter vergrößert werden. Zur erfolgreichen Umsetzung wird das Stauziel im oberen Staubecken um 1 Meter erhöht und es entsteht ein neuer Einlaufsturm. Beim unteren Becken erhöht sich das Stauziel um einen halben Meter.

Ihren Platz findet die neue Maschine in einer eigenen Kaverne: 49 m hoch, 50 m lang und 25 m breit.



M11





Allein für diese Maschinenhalle müssen 63.500 Kubikmeter Steinmassen raus, um Platz für den Bau eines 500 Meter langen Unterwasserstollens mit 3.000 Tonnen Stahl zu schaffen. In der Kaverne werden neben der Pump-Turbine auch die neuen Betriebseinrichtungen untergebracht. Im talseitigen Fortsatz der Maschinenhauskaverne soll der zugehörige Transformator stehen. Dafür ist eine weitere Kaverne geplant. Diese Transformatorenhalle wird 33 m lang, 10 m breit und 11 m hoch. Der hierfür nötige Hohlraum entsteht in Verbindung mit der Maschinenhauskaverne. Um optimale Anströmbedingungen zu gewährleisten, liegt die Antriebsachse der neuen Pump-Turbine zukünftig auch bei tiefstem Wasserstand am unteren Stausee mindestens 34 m unter dem Wasserspiegel.

Im Oberbecken entsteht in ca. 40 m Entfernung des Ringdammes ein neuer Einlaufurm. Senkrecht unter dem Einlaufurm schließt ein vertikaler, stahlgepanzierter Druckschacht an, über den das Wasser zur neuen Pump-Turbine geleitet wird.

Auch am Unterbecken der aufgestauten Our sind aufgrund der Anhebung des Stauziels verschiedene bauliche

Veränderungen vorzunehmen: Die Uferstraßen und -wege müssen für den neuen maximalen Wasserstand angehoben und die Beckensohle vor dem neuen Auslaufbauwerk angepasst werden. Ferner ist die Erneuerung der Grenzbrücke Stolzemburg-Keppeshausen geplant.

Insgesamt 1,7 km Stollensystem entstehen für die neue Maschine. Der Eingang entsteht im Ourtal, nahe des Zufahrtsstollens 2. In dem geplanten, rund 400 Meter langen Zufahrtsstollen 3 verlaufen die Systeme für Belüftung, die Energieableitung sowie Leitungen für Kühlwasser, Trinkwasser, Brauchwasser und zur Entwässerung.

Die Wasserwege der 11. Maschine bestehen aus Einzelstollen, die das Ober- mit dem Unterbecken auf kurzem Weg verbinden. Der vertikale Druckschacht entsteht senkrecht unter dem Einlaufurm im Oberbecken. Mit einer Länge von 300 Höhenmeter reicht er vom Oberbecken bis auf Kavernenniveau herab. Vertikal-schacht, Krümmer und Druckstollen erhalten eine Stahlpanzerung, die auf den maximalen Wasserdruck ausgerichtet ist. Druckschacht und Stollen entstehen mit einem Innendurchmesser von 4,50 m.

Ein rund 500 m langer, betonausgekleideter Unterwasserstollen mit einem Durchmesser von 5 m verbindet schließlich das Saugrohr der Pump-Turbine mit dem Ein-/Auslaufbauwerk im Unterbecken, wofür ein Betonbauwerk am Ufer der Our erforderlich ist.

#### STARKE PARTNER

Die stolze Investitionssumme von 150 Mio. Euro bringen die Projektpartner RWE und Enovos auf. Zwei starke, kompetente und erfahrene Partner für Vianden. Finanzielle Unterstützung von bis zu 10 Mio. Euro wird zudem von der EU erwartet, denn das Projekt steht auf der Liste des europäischen Konjunkturpakets.

Während der vierjährigen Bauzeit arbeiten bis zu 300 Menschen auf der Baustelle. Hinzu kommen die positiven Beschäftigungseffekte für Zulieferer und für die Region und die Investition sichert über die Bauzeit hinaus alle bestehenden Arbeitsplätze am Standort und in der Verwaltung.

#### DIE SEO IN ZAHLEN

1951-1958	Am 29. Mai 1951 entsteht die luxemburgische Aktiengesellschaft 'Société électrique de l'Our', kurz SEO. Mit dem deutsch-luxemburgischen Staatsvertrag am 10. Juli 1958 erfolgt die rechtliche Grundlage für das Pumpspeicherwerk in Vianden. Ein Jahr später begannen die Bauarbeiten.
1962-1970	1962 gingen die ersten vier Maschinen ans Netz. Ein Jahr später folgten fünf weitere. Seit dem 30. April 1963 besteht ein Stromliefervertrag zwischen der SEO und der RWE. Am 17. April 1964 wurde das Pumpspeicherwerk in Vianden offiziell eröffnet. Ende 1964 folgte im Rahmen der Moselkanalisierung die Inbetriebnahme der Werke in Grevenmacher und Palzem. 1976 wurde im Rahmen einer dritten Ausbauphase, die 10. Maschine in Betrieb genommen.
1998-2001	SEO wird 1998 zur Mitbegründerin der AG 'Wandpark Gemeng Hengescht', die in Heinerscheid einen Windpark betreibt. Als 2001 die Aktiengesellschaft 'Wandpark Kehmen' entsteht, beteiligt sich die SEO mit 20%. Soler S.A. ist eine Gesellschaft zur Verwaltung der staatlichen Stromerzeuger von Esch/Sauer und Rosport sowie des Kraftwerks in Ettelbrück. Diese AG entsteht am 27. Juni 2001. SEO und Enovos sind hier seither gleichberechtigte Partner.
2003-2007	Als Verwaltungsbeauftragte beteiligt sich die SEO seit 2003 mit rund 36% an der AG 'Wandpark Burer Bierg' in Mompach. Anfang 2004 übernimmt die SEO die 1994 gegründete Windpower S.A. mit dem 'Wandpark Pafebierg' in Mompach. Am 27. März 2007 fällt der Beschluss, das Werk in Vianden mit einer 200-MW-Pumpturbine zu erweitern.
In Zukunft	Die Fertigstellung der 11. Maschine in Vianden ist für 2012 geplant. Damit wird die auf erneuerbarer Energie hergestellte Elektrizität auf rund 7% steigen. Zudem sind an sechs Standorten weitere Windkraftwerke in Planung. Diese sollen mittelfristig 63% der erneuerbaren Energie produzieren und rund 80% der einheimischen Windenergie abdecken.

#### GUTE AUSSICHTEN

Welche Auswirkungen die neue Maschine auf Mensch und Umwelt haben wird, hat das Büro Pro-Solut S.A. im Rahmen einer Studie ermittelt. Den umfangreichen Untersuchungen nach hat die Erweiterung keine signifikanten

Umweltauswirkungen. Dafür sorgen unter anderem die maximale Nutzung bestehender, unterirdischer Stauräume sowie besondere Maßnahmen bei der Planung, Ausschreibung und Bauausführung.



Nach Abschluss der 4. Ausbauphase wird die SEO in der Lage sein, rund 1.300 Megawatt Spitzenstrom in das europäische Verbundnetz einzuspeisen.

Damit liefert Luxemburg einen wesentlichen Beitrag zum Ausgleich zwischen Stromerzeugung und Stromnachfrage.

#### SEO-BESUCHERSTOLLEN

Besuchen Sie die neu gestaltete Ausstellung der SEO, wenn Sie mehr über die Funktionsweise des Pumpspeicherwerks oder die Themen Klimaveränderung, Energieversorgung, erneuerbare Energie und Strom wissen möchten.

#### Öffnungszeiten

Besucherstollen und Kaverne:  
täglich 10:00-16:00  
(Ostern bis September: 10:00-20:00).  
Anmeldung für Führungen bitte unter:  
[www.seo.lu](http://www.seo.lu)







# Die Schokoladenseite des 'Cornelyshaff'

**'Im Bienennest' heißt das Schokoladenparadies, das seit Ende Oktober nicht nur den 'Cornelyshaff' in Heinerscheid versüßt.**

Auf der Hauptstrooss Nr. 83 bieten Pascal und Sylvie Houche feinste Köstlichkeiten für jede Naschkatze. Mit den besten Zutaten aus aller Welt erschafft Pascal wahre Wunder aus Schokolade, köstliche Kuchen und Gebäcke, fruchtiges Eis und Sorbets sowie verführerische Highlights für jede Jahreszeit. Probieren Sie selbst!



Schokolade ist... 'wunderbar, mild, sinnlich, tief, dunkel, üppig, befriedigend, potent, massiv, cremig, verführerisch, anregend, prachtvoll, exzessiv, seidig, glatt, luxuriös, himmlisch. Schokolade ist Ruin, Glück, Vergnügen, Liebe, Ekstase, Phantasie. Schokolade macht uns böse und unschuldig, lässt uns sündigen, macht uns gesund, elegant und glücklich.' (Elaine Sherman, amerikanische Autorin)

Genau so vielfältig präsentiert sich Schokolade in der neuen Konditorei 'Au nid d'abeilles' (Im Bienennest) in

Heinerscheid. Damit alles perfekt gelingt, setzen die Besitzer Sylvie und Pascal Houche auf folgendes Rezept: Handwerkliche Raffinesse gemischt mit edelsten Zutaten. Seine Fingerfertigkeit hat Pascal Houche jahrelang beim bekannten Konditormeister Norbert Nicolas in Diekirch erlernt. Nun setzt er sein Handwerk mit den besten Zutaten um.

## ANGEBOT

Auf dem Angebot stehen im Holzfeuer gebackene Brote aus natürlichen Mehlen und Hefen, verschiedenste Kuchen

Verschiedenste Kuchen und Torten der Spitzenklasse, selbst gemachte Eiscremes und Sorbets...

und Torten der Spitzenklasse, selbst gemachte Eiscremes und Sorbets, sowie glutenfreie Produkte für Diabetiker. Leckerste Kreationen aus Schokolade füllen die Regale. Personalisierte Kuchen für Geburtstage, Taufen oder andere Familienfeiern gibt es auf Bestellung.

Mitten im Herzen des Öslings gelegen, ist das süße 'Bienennest' der ideale Ausgangspunkt für Wanderungen und Ausflüge zu den zahlreichen Sehenswürdigkeiten der Region oder für kulinarische Entdeckungsreisen durch den 'Cornelyshaff'. Wer möchte, kann sich die zuckersüßen Leckereien auch direkt mit nach Hause nehmen.

Sicher ist folgendes: Die neue Schokoladenseite in Heinerscheid setzt auf 'Fairtrade-Transfair', reine Kakaobutter und beste Mandeln, Nüsse, Guanduja und Marzipan und ist damit eine Schlemmeradresse, die Sie sich merken sollten!

## Kontakt

'Au nid d'abeilles'  
Pascal & Sylvie Houche  
Cornelyshaff  
83, Hauptstrooss  
L-9753 Heinerscheid

## Öffnungszeiten

Di-Fr: 8:00-12:00 und 14:00-18:00  
Sa: 8:00-18:00  
So: 8:00-17:00  
Tel.: +352 26 99 70 98  
[zouch@pt.lu](mailto:zouch@pt.lu)



# Naturpark Our Erlebnisprogramm

Seit Jahren veranstaltet der Naturpark Our das ganze Jahr über spannende Kinderaktivitäten zu verschiedenen Themen. Seit 2008 zusammen mit dem Panda Club vom Naturmusée. Und das mit viel Erfolg, wie die Bilder beweisen. Zielgruppe sind Kinder von 6 bis 12 Jahre. Hierbei geht es vor allem darum, den Kindern die Natur mit ihrer Schönheit, Vielfalt, Kuriosität und ihren Kostbarkeiten näher zu bringen. Dabei sollen die Kinder auch spielend lernen, wie man mit der Natur umgeht, sie schützt und sie versteht.



## FREIE MITARBEITER/ INNEN GESUCHT!

Um weitere Aktivitäten anbieten zu können, sucht der Naturpark Our noch freie Mitarbeiter/innen. Hierbei steht nicht unbedingt die schulische Ausbildung im Vordergrund, sondern man/frau sollte sich gut in der Natur auskennen, viele Ideen haben, gerne basteln und gut mit Kindern umgehen können.

Wenn Sie Lust haben mitzumachen, gerne mit Kindern arbeiten und genügend Zeit dazu haben, melden Sie sich beim:

**Naturpark Our**  
12, Parc, L- 9836 Hosingen  
Béatrice Casagrande  
beatrice.casagrande@naturpark-our.lu  
Tel.: +352 90 81 88-635



## KINDERERLEBNISPROGRAMM JANUAR-APRIL 2010

### SPUREN IM WINTER

**Dienstag, den 19.1.2010**

Wir gehen auf die Suche nach Tier Spuren. Was können wir im Winter draussen noch finden? Sind die Tiere noch alle da? Auch basteln wir ein schönes Winterbild zum mit nach Hause nehmen.

### DINOSAURIER

**Dienstag, den 23.2.2010**

Leben jetzt noch Dinosaurier bei uns? Was muss ich finden um das zu wissen? Gibt es etwa noch Fussspuren von Dinos?

### DIE FAMILIE DER AMPHIBIEN

**Dienstag, den 16.3.2010**

Was ist der Unterschied zwischen Frosch, Kröte oder Molch? Am Schluss des spannenden Nachmittags werden wir es wissen. Zu diesem Thema wird auch etwas Tolles gebastelt.

### VOGELNESTER, VOGELEIER

**Donnerstag, den 25.3.2010**

Welches Ei passt zu welchem Nest? Wo hat dieser Vogel sein Nest? Diese Eier gehören zu welchem Vogel? Was schlüpft aus einem Hühnerei? Eine selbst gebastelte Osterdekoration könnt ihr mit nach Hause nehmen.

Alle Aktivitäten finden von 14:30-17:00 Uhr im Parc Hosingen statt.

### ORGANISATION:

**PANDA CLUB UND NATURPARK OUR**

#### Anmeldung

Panda Club  
25, rue Munster  
L- 2160 Luxembourg  
Tel.: +352 46 22 33 450  
Fax: +352 46 22 33 45 1  
Panda-club@mnhn.lu  
[www.panda-club.lu](http://www.panda-club.lu)





# News aus der Landakademie

Die Landakademie fördert Weiterbildung im ländlichen Raum



## DIE LANDAKADEMIE WÄCHST

Da die Landakademie inzwischen im ganzen Norden auf reges Interesse stößt und das Weiterbildungsangebot ständig wächst, sind die LEADER-Regionen Müllerthal und Lëtzebuerg West seit 1. Juli 2009 dem Projekt Landakademie beigetreten. So finden sich in der Datenbank ab sofort die Kursangebote aus beiden Regionen!

## KURSE IM UMGEBUNG

Sind Sie an Weiterbildungskursen interessiert, möchten aber nicht weit fahren? Wollen Sie wissen welche Kurse in Ihrer Umgebung stattfinden? Dann nutzen Sie doch einfach die neue Umkreissuche auf der Webseite der Landakademie. Wählen Sie den Umkreis von 10, 20 oder 30 km aus und entdecken Sie alle Angebote um die Ecke: [www.landakademie.lu](http://www.landakademie.lu)

## TAGUNGSRÄUME IM ÜBERBLICK

Um die Landakademie für Nutzer und Anbieter noch interessanter und vielfältiger zu gestalten, gibt es ab Herbst

die Datenbank für Tagungsräume. Auf [www.landakademie.lu](http://www.landakademie.lu) finden Sie nun auch Konferenzsäle und Veranstaltungsräume für Seminare, Kurse, Tagungen, Messen oder Events. Zur richtigen Wahl führt die Suche nach Standorten oder Ausstattungsmerkmalen. Angeboten werden die Räumlichkeiten von Bildungsinstituten, Hotels, Konferenzentren und Tagungshäusern der Region.

## LERNFEST 2009

Trotz mäßigem Wetter folgten zahlreiche Besucher dem Weg aufs diesjährige Lernfest. Über 5.000 Gäste bestaunten die 96 Stände und fanden dabei ganz sicher das passende Angebot. Einen schönen Rückblick finden Sie unter: [www.lernfest.lu](http://www.lernfest.lu)

## Kontakt

Landakademie  
23, an der Gaass  
L-9150 Eschdorf  
Tel.: +352 899568-1  
Fax: +352 899568-40  
[www.landakademie.lu](http://www.landakademie.lu)



# Ein Flussvertrag für den Grenzfluss Our

## Erste Versammlung des grenzüberschreitenden Flusskomitees für die Our



Seit Mai 2008 arbeiten der Naturpark Hohes-Venn Eifel (Belgien), Naturpark Südeifel (Deutschland), Naturpark Nordeifel (Deutschland), Naturpark Our (Luxemburg) und die Fondation Hëllef fir d'Natur (Luxemburg) an dem INTERREG IVA-Projekt 'Ein Flussvertrag für den Grenzfluss Our'.

Nachdem sich bereits im Juni ein erstes luxemburgisches Flusskomitee getroffen hat, fand am 10. November 2009 das erste länderübergreifende Flusskomitee für die Our statt. Unter reger Beteiligung der über 60 Bürger, Verwaltungs-, Vereinsvertreter sowie Vertreter anderer Bereiche aus den drei Ländern wurden die möglichen Themenbereiche auf denen der Flussvertrag tätig werden soll, diskutiert. Grundlage für diese Diskussion waren neben den Wünschen und Vorstellungen der Teilnehmer auch eine Präsentation der vorhandenen Erkenntnisse aus eigenen Kartierungen und bereits vorhandenen Daten.

Schwerpunkte für die weitere Arbeit werden auf den Bereichen Gewässerschutz, Sensibilisierung, Tourismus Gewässerqualität liegen. Dazu treffen sich Anfang nächsten Jahres Experten und Flusskomitee, um die bestehenden Probleme zu analysieren und mögliche Lösungen zu finden.

Ziel der Versammlungen ist die Partnerschaftsvereinbarung, die im Frühjahr 2011 zum Abschluss des INTERREG IVA-Projektes von allen Beteiligten unterzeichnet wird. Darin sind Maßnahmen festgehalten, die dann in den kommenden Jahren umgesetzt werden.

Das Flusskomitee steht weiterhin jedem offen, der sich beteiligen möchte. Wenn Sie also in einem bestimmten Bereich Experte sind, oder Ihr Wissen einbringen möchten, oder Sie eigene Anliegen bezüglich der Our haben, wenden Sie sich bitte an die Projektkoordinatoren:



**Fondation Hëllef fir d'Natur**  
Martine Peters  
Tel.: +352 29 04 04-318  
[m.peters@luxnatur.lu](mailto:m.peters@luxnatur.lu)



**Naturpark Our**  
Eva Rabold  
Tel.: +352 90 81 88 637  
[eva.rabold@naturpark-our.lu](mailto:eva.rabold@naturpark-our.lu)

*Dieses Projekt wird mit Geldern der Wallonischen Regierung, des Innenministeriums Luxemburg, des Ministeriums für nachhaltige Entwicklung und Infrastrukturen Luxemburg, des Umweltministeriums Rheinland-Pfalz sowie dem Europäischen Fonds für regionale Entwicklung finanziert.*





# Im Namen der Göttin

In der griechischen Mythologie war Demeter die Göttin der Fruchtbarkeit, der Erde, des Getreides, der Jahreszeiten. Heute ist sie Namensgeberin für den weltweiten Bund der biologisch-dynamisch wirtschaftenden Bauern. Produkte aus bio-dynamischem Anbau werden unter dem Warenzeichen Demeter vermarktet.



In der bio-dynamischen Landwirtschaft wird nicht nur ohne chemische Dünger und Pflanzenschutzmittel produziert. Im Fokus stehen die Zusammenhänge zwischen dem Boden, den Pflanzen und Tieren, der Umwelt und nicht zuletzt dem Mensch. Essentiell im Betriebskreislauf ist die Gesunderhaltung des Bodens. Die Fruchtbarkeit wird durch weite Fruchtfolgen, den Anbau von Leguminosen sowie den Einsatz von Mist und Kompost aus dem eigenen Betrieb gewahrt.



Als Marie-Anne Kaes-Wagener Anfang 2007 den Betrieb Betrieb des Schwagers in Hoscheid-Dickt übernahm, stellte sie direkt auf die bio-dynamische Bewirtschaftung um. Die Umstellung der Bienenzucht war schon früher erfolgt. Zusammen mit ihrem Sohn Jean-Marie werden 58 ha. bewirtschaftet. Als wichtiges Ziel nennt die Landwirtin den allmählichen Ausbau des Betriebes und die langfristige Absicherung der Wirtschaftlichkeit. Gerne erwähnt sie die bereitwillige Hilfe von anderen Biobauern.

Der Familienbetrieb geht konsequent seine eigenen Wege, ohne sich auf zu große Abenteuer einzulassen. Neben

Grünland und Futtergetreide für die Tiere werden Brotweizen und Pflanzkartoffeln für den Handel angebaut. Esskartoffeln und Möhren gibt es im Verkauf ab Hof. Zur vielseitigen Gestaltung des Hofes gehören auch die Tiere. Die Milch der Kühe wird zu BIOG Biomilch verarbeitet. Das Fleisch von Mastkälbern und Ochsen, Schweinen, Schafen und Kaninchen wird, wie der Honig, ebenfalls ab Hof verkauft. Das Fleisch, in der Metzgerei Niessen in Troisvierges geschlachtet und zerlegt, erhält der Kunde ganz nach Wunsch im Ganzen oder portioniert und vakuumverpackt. Auch von Möhren und Kartoffeln bekommt der Kunde genau die Menge, die er braucht. Auf Wunsch

werden auch gerne Geschenkkörbe zusammengestellt. Ein kurzer Anruf genügt!

Im Betrieb Kaes-Wagener erfährt man, wie Lebensmittel mit Respekt für das Wohlergehen von Natur und Umwelt, Menschen und Tieren produziert werden und dabei eine Qualität entsteht, die man schmeckt.

**Kontakt**  
Familie Kaes-Wagener  
19, Hauptstrooss  
L-9835 HOSCHIED-DICKT  
Tel.: +352 621 35 00 12  
[makaes@live.com](mailto:makaes@live.com)

# Turnen wie die Profis

Mitten im Park Hosingen steht sie, die Halle für professionellen Turnsport. Sie birgt vielfältige Schätze aus hochwertigem Material: Geräte, Bälle, Matten, Bänder, u.v.m. Zum Angebot gehören akrobatisches wie auch artistisches Turnen, Turnen für Jungen und Mädchen aller Altersklassen, ein Wellness gym und Nordic Walking für die Junggebliebenen.

Bei dieser Ausstattung ist klar, dass hier auch die Luxemburger Elite gerne und regelmäßig trainiert. Qualifizierte Trainer sorgen für den professionellen Nachwuchs.

Mit ihrem vielfältigen und hochwertigen Programm ist die Halle ein Vorzeigebjekt des 'Institut National des Sports'. Einer der Betreiber ist die 'Société de gymnastique Hosingen', die im letzten Jahr die 'Coupe de Luxembourg' für sich entschieden hat. Der Vorstand um Präsident Guy Poncin hat sich als Ziel gesetzt, den Turnsport im Ösling gezielt zu fördern.

**Weitere Informationen**  
Tel.: +352 621 676 170  
[www.sghousen.com](http://www.sghousen.com)



## Norbi's Lesetipps proposéiert von der Bibliothék von Eschduerf



Tom Rob Smith  
**Kind 44**  
Moskau 1953. In der Stadt wird die Leiche eines kleinen Jungen gefunden. Nackt. Fürchterlich zugerichtet. Doch in der Sowjetunion der Stalizeit gibt es offiziell keine Verbrechen. Und so wird der Mord zum Unfall erklärt. Der Geheimdienstoffizier Leo Demidow kann jedoch die Augen vor dem Offenkundigen nicht verschließen. Als der nächste Mord passiert, beginnt er auf eigene Faust zu ermitteln und bringt sich und seine Familie damit in tödliche Gefahr... 'Kind 44' ist mehr als ein atemberaubender Thriller, es ist eine erschütternde Reise in die finsterste Epoche der russischen Geschichte.



Carlos Ruiz Zafón  
**Das Spiel des Engels**  
Der junge David Martin fristet sein Leben, indem er unter falschem Namen Schauerromane schreibt. Plötzlich erhält er einen mit dem Zeichen eines Engels versiegelten Brief, in dem ihn der mysteriöse Verleger Andreas Corelli zu sich einlädt. Angelockt vom Talent des jungen Autors hat er einen Auftrag für ihn, dem David nicht widerstehen kann. Aber David ahnt nicht, in welchen Strudel furchterregender Ereignisse er dadurch gerät... In seinem neuen Roman entführt uns Carlos Ruiz Zafón in sein Barcelona in ein Labyrinth voller Geheimnisse, in dessen Zentrum die Magie der Bücher und eine unerfüllte Liebe stehen.



Juri Rytchëu  
**Traum im Polarnebel**  
Nach einem Unfall wird der Kanadier Mae Lennan auf einem Hundeschlitten quer durch die eisige Tundra zu einer rettenden Schamanin gebracht. Bei seiner Rückkehr zur Küste ist sein Schiff, das dort auf ihn warten sollte, längst in See gestochen. Er muss als einziger Weißer unter dem Volk der Tschuktschen überwintern. Aus dem Winter wird ein ganzes Leben. Rytchëu zieht den Leser mit seinem Blick für das Wesentliche, seinem Einfühlungsvermögen und seiner unsentimentalen Erzählweise in seinen Bann und weckt Hochachtung für die Bewohner der abgechiedenen, naturbestimmten Tundra.



# Zwei Jahre erfolgreiche Kulturarbeit im Cube 521 in Marnach!

Beste Unterhaltung auf hohem Niveau verspricht auch die dritte Spielzeit.



Mit mehr als großer Zufriedenheit blickt das Cube 521 auf seine zwei ersten Spielzeiten zurück. Mehr als 26.000 Besucher konnten bisher zahlreiche kulturelle Veranstaltungen in dem schönen Theater- und Konzertraum erleben. Vielseitig präsentiert sich auch die dritte Spielzeit.

## THEATERFREUNDE

Für Theaterfreunde feiert am 3. Januar 2010 die Komödie 'Die Feuerzangenbowle' den Beginn des neuen Jahres (Neujahrsbowle inklusive). Am 8. Mai 2010 kehrt Kaminski On Air vom Deutschen Theater Berlin mit seinem neuen Livehörspiel 'Siegfried' ins Cube 521 zurück. Der 'Dicksonend - E flotte lätzeburger Owend' am 13. Februar 2010 und die Rappdeckeln mit dem Theaterstück 'Hochzeit am Turnsall', am 17. April 2010 sorgen für den Genuss von luxemburgisch-sprachigem Theater.

## MUSIKLIEBHABER

Auf Musikliebhaber der klassischen Musik wartet das weltbekannte Weihnachtsratorium BWV 248 von Johann Sebastian Bach am 19. Dezember 2009. Für Jazz-Fans bieten die WDR Big-Band am 23. Januar 2010, das Pascal

Schumacher Quartet am 4. Februar 2010 und das Yaron Herman Trio am 20. Mai 2010 musikalische Höhepunkte mit außergewöhnlichen Jazzklängen. Leidenschaftlicher Flamenco-Tanz bietet die Compañía Flamenca Antonio Andrade. Auch diese Spielzeit wird das Cube wieder vielversprechende Konzerte des Klänge Maarnicher Festival beherbergen.

## FAMILIEN UND SCHULEN

Familien und Schulen werden mit einem reichen Angebot verwöhnt: Das Theater an der Ruhr ist am 31. Januar 2010 mit den 'Bremer Stadtmusikanten' zu Besuch und der 21. März hält die 'Kinderoper' des GRIPS Theaters nebenan bereit. Das beliebte 'Dschungelbuch' präsentiert vom Westfälischen Landestheater ist am 16. Mai 2010 in Marnach zu Gast. Am 4. Juli 2010 macht das Stück 'Herr Fuchs mag Bücher von der COMEDIA Köln' den Abschluss der Spielzeit 2009/2010.

Das Cube Team freut sich über seine dritte Spielzeit und lädt Sie herzlich ein mitzufeiern!

**HIGHLIGHTS 2010**

**1. Variété-Zirkus Gala am 28.2.2010**  
mit ausgezeichneten Künstlern und international hochkarätigen Variétédarbietungen.

**2. Hildegard Knef Abend am 28.5.2010**  
Ein bezaubernder Abend mit Susanne Heydenreich.

**3. Die Orchesterprobe am 19.6.2010**  
Ein humorvoll schräg schriller Abend mit dem Klassiker von Karl Valentin!

**Kontakt**  
Infos und Reservierungen:  
Tel.: + 352 521 521  
[www.cube521.lu](http://www.cube521.lu)



# Der Lissabon-Vertrag



Er ist viel diskutiert und debattiert, doch kaum jemand kennt seine Inhalte: Der Lissabon-Vertrag. Er soll die EU demokratischer, effizienter und transparenter machen. Doch wie? Unsere neue Broschüre informiert Sie über die geplanten Veränderungen. Hier einige Beispiele:

## DIE EU-PARLAMETARIER

Welcher Mitgliedstaat wie viele Abgeordnete schicken darf, ist im Vertrag neu festgelegt. Die Zahl der EU-Parlamentarier wird leicht steigen.

## KOMMISSIONSPRÄSIDENT

Der Präsident der Europäischen Kommission ist und bleibt politischer Chef der EU-Exekutive. Vom Parlament gewählt bedarf es zukünftig einer absoluten Mehrheit der Abgeordnetenstimmen. Vorgeschlagen wird der Kommissionspräsident von den Regierungen der Mitgliedsstaaten.

## BÜRGERBEGEHREN

1 Millionen EU-Bürger können durch ihre Unterschrift die Europäische Kommission auffordern, einen Gesetzgebungsvorschlag vorzulegen.

## VERÄNDERUNGEN AN DER SPITZE UND NACH AUSSEN

Der Europäische Rat (wie die regelmäßigen Gipfel der Staats- und Regierungschefs offiziell heißen) soll nicht mehr alle sechs Monate wechseln, sondern durch einen permanenten Präsidenten vorbereitet und geleitet werden. Zudem erhält die Union einen Hohen Vertreter für Außen- und Sicherheitspolitik. Dieser leitet den Rat der Außenminister und gehört gleichzeitig der Kommission als Vize-Präsident an. Das Parlament braucht eine Bestätigung durch die Kommission, um dieses Amt zu besetzen. Dem Hohen Vertreter wird der neu geplante Auswärtige Dienst der EU unterstellt, der aus EU-Beamten sowie nationalen Diplomaten bestehen wird.

## EU-AUSTRITT

Im Lissabon-Vertrag ist erstmals festgelegt, wie ein Land aus der EU austreten kann.

## RATIFIZIERUNG

Nach der positiven Volksabstimmung in Irland im Oktober 2009 kann der Vertrag jetzt unterzeichnet werden.



## INKRAFTTRETEN

Wenn der letzte Staat ratifiziert hat, tritt der Vertrag am 1. des Folgemonats in Kraft.

**Weitere Informationen**  
**Europe Direct Munshausen**  
11, Duerefstrooss  
L-9766 Munshausen  
Tel.: +352 92 93 73  
Fax.: +352 92 99 85  
[munshausen@europedirect.lu](mailto:munshausen@europedirect.lu)  
[www.europedirect.lu](http://www.europedirect.lu)

**Die Gratisnummer der EU**  
00 800 6 7 8 9 10 11







# Film ab für 'The Story of Jack'



Jack spielt Krieg. Was zunächst harmlos aussieht, hält den Jungen mehr und mehr gefangen. Er verliert sich in seinem Computerspiel, bis er die virtuelle Welt nicht mehr von der Realität unterscheiden kann.

'The Story of Jack' ist ein knapp 4-minütiger Fiktionsfilm, den Jugendliche aus dem Jugendhaus Ulflingen in Zusammenarbeit mit dem 'Point d'Information Régional' produziert haben. Mit ihrer Idee nehmen sie an der luxemburgischen Filmmaker's Night in Garnich teil.

Die näher rückende Anmeldefrist und das Ende der Sommerferien fest im Blick kämpfte die Gruppe von Anfang an gegen den Zeitdruck. So schnell wie möglich mussten sie ein Drehbuch ausarbeiten und mit dem Filmen beginnen. Das Thema war zum Glück schnell gefunden, denn alle begeistern sich für Videospiele und wissen, wie schnell man dabei die Welt um sich herum vergessen kann.

Fast zwei Drehtage brauchten die Jugendlichen, um alle Szenen in den Kasten zu bekommen. Dabei filmten sie nicht nur in Troisvierges, sondern auch im Ettelbrücker Krankenhaus und spontan im Dierkircher Museum für Militärgeschichte. Denn Jack braucht nicht nur seinen Joystick, sondern auch Panzer und Soldaten. Dass die nur aus Metall und Plastik sind, erkennt er im Film nicht mehr. Antonio Ferreira spielt die Hauptrolle. Auch Regie und Kamera übernahmen die Jugendlichen selbst, beides unter der kreativen Leitung von Sébastien de Sousa. Um den Schnitt kümmerten sich drei europäische

Freiwillige, die derzeit im Jugendhaus arbeiten. Nanna G. Jensen aus Dänemark, Eszter Babjak aus Ungarn und Antje Lampe aus Deutschland sorgten für die richtigen Effekte und suchten nach der passenden Musik. Das Endprodukt kann sich sehen lassen, und wird hoffentlich auch die Jury der Filmmaker's Night beeindrucken. Schauen Sie selbst! Das fertige Video und das 'Making of' stehen unter Reports auf: [www.youth.lu](http://www.youth.lu)

Die Grundidee des Projektes, (...),  
hat die eingeladenen Partner begeistert

## Nähere Informationen unter

Jugendtreff a.s.b.l.  
24, rue de la Gare  
L-9906 Troisvierges  
Tel.: +352 99 80 18  
Fax: +352 26 95 77 96  
[www.t9t.lu](http://www.t9t.lu)



# MENG SÄIT



## Kinder sicher im Netz Sicheres Surfen und Chatten



### ASTRONOMIEJOER 2009 - ASTROQUIZ ZUSAMMENARBEIT ZWISCHEN DER PRIMÄRSCHULE WEISWAMPACH & nortTIC

Anfang Januar 2009 wurde das Quiz mit einer Informations- und Werbephase für das betroffene Lehrpersonal gestartet. Die Werbung erfolgte in Zusammenarbeit mit dem Unterrichtsministerium und über die Internetseite [www.myschool.lu](http://www.myschool.lu)

Zusätzlich wurden die Lehrer/innen auf direktem Wege kontaktiert. Schlussendlich konnten sich die interessierten Klassen anhand eines Einschreibeformulars anmelden.

**nortTIC**  
**Centre de services**  
1, rue du Parc  
L-9838 Hosingen  
Fern Barbel:  
Tel.: +352 691 202 333  
Dany Gallo:  
Tel.: +352 691 202 444  
[www.norttic.lu](http://www.norttic.lu)

### 1. PREIS: ZYKLUS 4 – SCHULE WEISWAMPACH – LEHRERINNEN REIFF N. UND RINNEN T.

Es sollte ein Film werden, ein Film mit und von uns. Die Geschichte haben wir uns zusammen ausgedacht. Als wir unsere Rollen gut einstudiert hatten kam der Dany, um uns zu filmen. Es war für uns alle sehr aufregend vor der Kamera zu stehen. Nach dem Drehtag konnten wir es kaum erwarten, unseren Eltern vom Filmprojekt zu erzählen.

Aber es dauerte noch eine Weile, bis der Film ganz fertig war. Schließlich guckten wir alle zusammen und bekamen auch jeder die DVD. Danke Dany, das war super!

Mireille & Leena

In Pirmasens waren wir im Dynamikum, das war spannend. Wir haben viele interessante Objekte gesehen und ausprobiert, wie sich das kleine Haus dreht, wie schnell unser Gehirn reagiert und wir sind sogar gegen virtuelle Tiere angetreten.

Anschließend gingen wir in die Schokoladenfabrik. Gleich am Eingang konnten wir Schokolade probieren - lecker! Wir haben drei kurze Filme über die Fabrik geschaut und waren dann unten, wo die Schokolade in verschiedene Formen gegossen wird. Zum Schluss konnten wir Schokolade und Süßigkeiten kaufen.

Rania & Céline

Wir wollten einen Film drehen. Dany von nortTIC sollte uns filmen. Es war schwierig, aber wir schafften es. Das war an einem Dienstag. Ein paar Wochen später bekamen wir Bescheid, dass wir unter den drei Besten des Landes seien. Wir waren überglücklich! Am 30. Juni 2009 sind wir mit dem Bus nach Dudelange zum Finale gefahren. Im Bus habe ich noch für die geplante Fragerunde gelernt. Das Finale war spannend. Bis auf eine Frage wussten wir alle Antworten. 90 von 100 möglichen Punkten: Wir haben gewonnen! Die ganze Klasse jubelte. Wir haben einen Ausflug nach Pirmasens ins Dynamikum gewonnen und auch eine Schokoladenfabrik besichtigt.

Mathy







## Buchweizen Biskuitteig (glutenfrei)

### ZUTATEN

- 6 Eier
- 2 EL kochendes Wasser
- 125 g Honig
- Abgeriebene Schale einer ½ Zitrone, unbehandelt
- 175 g Buchweizenmehl

### ZUBEREITUNG

Die Eier und 2 Esslöffel kochendes Wasser mit dem Handmixer auf höchster Stufe für eine Minute schaumig und sehr steif schlagen. Der Honig in einem Wasserbad bei ca. 40°C verflüssigen und zusammen mit der Zitronenschale vorsichtig unterheben. Ein Drittel des Buchweizenmehls auf die Eiercreme sieben und vorsichtig unterheben, danach den Rest des Mehls auf die gleiche Weise einarbeiten.

Den Teig in eine mit gefetteten Backpapier ausgelegten Springform füllen und glattstreichen.

In einem vorgeheizten Ofen bei 180° (Ober- und Unterhitze) während 30-35 Minuten backen. Sofort nach dem Backen den Tortenboden aus der Form lösen, auf einen Küchennrost stürzen und abkühlen lassen.

Rezept von Hans Poppelaars, Manoir Kasselslay

### WISSENSWERT

Der aus dem Orient stammende Buchweizen (bei uns als Wöllt oder Wöllkaar bezeichnet) gehörte für viele Jahrhunderte zu den Basisnahrungsmitteln der Öslinger Bevölkerung. Unter den rauen Wachstumsbedingungen gedieh hier im Norden kaum eine andere Kultur wie der schnell wachsende, anspruchslose Buchweizen.

Mit dem Aufkommen der modernen Landwirtschaft und den sich verändernden Konsumwünschen ist der Buchweizen nach dem 2. Weltkrieg fast vollständig aus unserer Gegend verschwunden. Doch heute wächst das Interesse bei Konsumenten und Produzenten wieder.

Zwei verschiedene Arten werden angebaut: Das etwas bittere Mehl des traditionellen tatarischen Buchweizens eignet sich für Klassiker wie 'Stäerzelen oder Kniäddelen' und 'Wöllkeschpaangecher'. Der Silberbuchweizen schmeckt milder und wird in vielen modernen Gerichten eingesetzt.

Buchweizen ist kein Getreide, sondern ein Knöterichgewächs. Das grünliche Mehl enthält somit kein Gluten oder Klebereiweiß und wird als Diätahrung bei Zöliakie, einer krankhaften Überempfindlichkeit gegen Gluten, verwendet.

### DAS BUCHWEIZENBUCH

I. KREFT, C. RIES & C. ZEWEN, 2007

Erstmals wurde ein umfassendes Werk über Buchweizen in deutscher Sprache veröffentlicht. Das Buch enthält eine Fülle von Informationen über die Pflanze und ihre Verwertung. Der Leser findet eine reiche Sammlung an Rezepten aus aller Welt sowie Informationen über Nähr- und Heilwert, Botanik und Anbau. Geschichte und Verwertung des Buchweizens in Mitteleuropa werden ebenfalls dargestellt.



# Agenda

## AKTIV PROGRAMM



**26.+27.12.09**  
**Wantertrüppeldeeg am Éislek**  
Org.: SI Clief / SI Wäiswampech  
[www.ardennes-lux.lu](http://www.ardennes-lux.lu)

## WORKSHOPS, KURSE UND AUSSTELLUNGEN



**17.4.09-16.4.10**  
**Fotoinstallation 'Nachbarschaft'**  
Arcades I, Grand-rue, Clervaux  
[www.clervauximage.lu](http://www.clervauximage.lu)

**5.9.09-4.9.10**  
**Fotoinstallation 'La chute'**  
Arcades II, montée de l'église, Clervaux  
[www.clervauximage.lu](http://www.clervauximage.lu)

**5.12.09-24.1.10**  
**Foto-Expo 'Frozen in time' (Jessica Robinson)**  
Ancien Cinéma Vianden, [www.anciencinema.lu](http://www.anciencinema.lu)

**12.+13.12.09**  
**10. Kongschausstellung**  
Galerie 'An der Millen', Branebuurg, Org.: SIGB

**15.9-31.12.09**  
**Rockabilly at The Family of Man Living the 50's**  
Schloß Clervaux, [www.thefamilyofman.lu](http://www.thefamilyofman.lu)

**19.2.10-21.3.10**  
**Film-Festival 'Vianden'**  
Ancien Cinéma Vianden + CNA + Photo Club Vianden, [www.ancien.cinema.lu](http://www.ancien.cinema.lu)

**WEITERE KURSE**  
[www.landakademie.lu](http://www.landakademie.lu)  
[www.pogo.lu](http://www.pogo.lu)

## WEITERE VERANSTALTUNGEN

[www.anciencinema.lu](http://www.anciencinema.lu)  
[www.cube521.lu](http://www.cube521.lu)  
[www.islekerart.lu](http://www.islekerart.lu)  
[www.orion.lu](http://www.orion.lu)

## FESTE UND MÄRKTE



**5.+6.12.09**  
**Nikolaus- und Weihnachtsmarkt**  
Munshausen, [www.touristcenter.lu](http://www.touristcenter.lu)

**12.+13.12.09**  
**Noël historique**  
Schloss Vianden, [www.castle-vianden.lu](http://www.castle-vianden.lu)

**13.12.09**  
**Bazar**, Centre culturel Wëntger

**17.1.10**  
**Antoniusfest in Hoffelt**

## KONZERTE, THEATER



**12.12.09**  
**Theater in Niederwampach**

**12.12.09**  
**Internationalt Musekstreffen zou Lieler**  
Centre culturel Lieler  
Org.: Fanfare des 3 Frontières Lieler

**12.+13.+19.12.09**  
**Theater in Heinerscheid**  
Centre culturel, Org.: Jeunesse Heinerscheid

**12.+13.+19.+20.12.09**  
**Theater in Wilwerdange**

**13.12.09 16:00**  
**Concert de l'ensemble russe 'Newa Quartett' (St. Petersburg)**  
Schloss Vianden, [www.castle-vianden.lu](http://www.castle-vianden.lu)

**13.12.09**  
**Advents-Concert, Ensemble**  
Chapelle Saint-Marc, Markus-Kapelle, Longsdorf

**18.+19.12.09**  
**Theater in Niederwampach**

**19.12.09 20:00**  
**Gala Concert**  
Sporthalle Troisvierges, [www.harmonie-troisvierges.lu](http://www.harmonie-troisvierges.lu)

**19.12.09**  
**Chrëschtconcert**  
Baastenduurf, Org.: Musik Baastenduurf

**19.12.09 20:00**  
**J.S. Bach Weihnachtsoratorium**  
Marnach, [www.cube521.lu](http://www.cube521.lu)

**20.12.09 17:00**  
**Konzert 'Rock'n' Roll au musée' mit 'The Convertibles'**  
Schlosshof Clervaux, [www.thefamilyofman.lu](http://www.thefamilyofman.lu)

**20.12.09**  
**Chrëschtconcert**  
Paarkierch Housen, Org.: Harmonie Municipale et Chorale Ste.Cécile Hosingen

**25.12.09**  
**Krëstconcert**  
Centre culturel Hëpperdang  
Org. Fanfare Concordia Hëpperdang

**25.12.09, 9.+10.1.10**  
**Theater in Hachville**

**26.12.09**  
**Konzert**  
Dekanatskirche Clervaux  
Org.: Chorale St Cécile Clervaux

**26.+27.12.09**  
**Theater zu Branebuurg**  
Org.: Pompjeeë Baastenduurf

**16.+17.+23.1.10**  
**Theater in Asselborn**

**23.1.10 20:00**  
**WDR Big Band**  
Marnach, [www.cube521.lu](http://www.cube521.lu)

**23.1.10**  
**Galaconcert**  
Centre culturel Hengëscht  
Org.: Fanfare St Cécile Hengëscht

**30.1.10 20:00**  
**Jazz-Konzert 'The Brian Seeger Organic Trio'**  
Ancien Cinéma Vianden, [www.anciencinema.lu](http://www.anciencinema.lu)

**30.1.10, 5.+6.2.10**  
**Theater in Hupperdingen**  
Centre culturel, Org.: Jeunesse Hëpperdang

**13.2.10 20:00**  
**Dicksowend - E flotte lëtzebuurger Owend**  
Marnach, [www.cube521.lu](http://www.cube521.lu)





# Kunst als Dialog zwischen Form und Gesetz

Ein Porträt des Landschaftskünstlers und Bildhauers Gérard Claude

Auf den ersten Blick kann man es kaum glauben: Hinter der modernen Fassade stapeln sich Baumstämme und Holzspäne, an den Wänden hängen kunstvoll gespannte Formen sowie leuchtend farbige Fotos, auf dem Boden stehen unzählige Skulpturen und auf dem Tisch ein Laptop umgeben von Pinseln, Skizzen, Farben und allerlei Material. Hier sind wir richtig! Hier in Roodt/Our hat Gérard Claude sein Atelier.



In Esch/Alzette geboren und aufgewachsen zog es den Künstler und Kunstlehrer schon vor Jahren in den Norden. 'Wegender schönen Natur', sagter. Spaziergänge durch den Wald gehören seither zu seinem Leben wie Unterrichten und das Sammeln von Materialien und Ideen.

Die Idee, Kunst als Dialog zwischen Form und Gesetz zu erschaffen, hat er aus Oslo. Beim Anblick der Wikingerschiffe mit ihren dicken Tauen, den gespannten Segeln und dem hölzernen Körper wollte er auch Werke erschaffen, die physikalische Gesetze von Spannung, Kraft und Energie ausdrücken. So entstanden zahlreiche filigrane Werke, die oft an lebendige Körper erinnern. Einfach faszinierende Formen durch Spannungen und Symmetrien. Faszinierend und spannend sind auch seine Landart-Projekte, wie 'AgrART', die er im Rahmen des Kunstfestivals 'Jardins ... à suivre' 2000 im Naturpark Our zusammen mit Land- und Forstwirten realisiert hat. Kulturpflanzen wie Buchweizen, Getreide und Fichten wurden durch das Zusammen-

spiel von Perspektive, Licht und Farben zu strukturierenden Landschaftselementen. In diese Schaffensreihe gehören auch die Grenzbäume, die Gérard Claude für das Projekt 'hArt an der Grenze' gebaut und in Szene gesetzt hat. Sie waren sein Beitrag zum Kulturjahr 2007. 'Ich wollte menschliche Grenzen durch die Natur erfahrbar machen und einfach Grenzen aufzeigen, mit denen wir täglich und selbstverständlich leben.'

Seine Liebe zur Kunst galt zunächst der Malerei, dann aber hauptsächlich der Plastik. Von den Möglichkeiten der digitalen Fotografie fasziniert, fotografiert er in letzter Zeit sehr viel. Das Ergebnis sind leuchtende Details von überdimensionalen Pflanzenteilen und Früchte als Skulpturen mit erotisierenden Zügen, die die Serie 'Herbier hybride' kunstvoll vereint. Einfach und dabei faszinierend schön sind auch seine jüngsten Werke. Es sind flüssige Formen aus zersägten Baumstämmen mit filigranem Schliff. 'Es ist die Kraft der starren Stämme, die durch wellige Bewegungen eine ganz neue Dimension

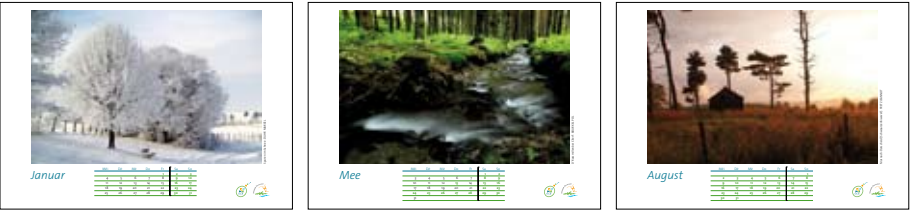


erhält. Und zu dieser Kraft kommt die lebendige Wirkung vom Holz.' Diese Arbeiten wird Gérard Claude 2010 erstmals in der Galerie Lucien Schweitzer in Luxemburg ausstellen.

**Kontakt**  
Gérard Claude  
8, op der Ho  
L-9452 Bettel  
[gerard.claude@education.lu](mailto:gerard.claude@education.lu)



## 2 Naturparks - 1 Kalender - 1000 Eindrücke



Halten Sie einen kurzen Augenblick inne...und tauchen Sie ein in die zauberhafte Welt des Wassers!

**Der Naturpark-Kalender 2010 lädt zum Träumen ein!**

Der Kalender zeigt die prämierten Natur- und Landschaftsaufnahmen des Fotowettbewerbs „Lebensraum Wasser“ der Naturparke Our und Obersauer.



## Für alle Naturpark-Einwohner

Holen Sie sich Ihren Naturpark-Kalender bei Ihrer Gemeindeverwaltung ab.

Name \_\_\_\_\_

Adresse \_\_\_\_\_

\_\_\_\_\_

L- \_\_\_\_\_ Ortschaft \_\_\_\_\_

Unterschrift \_\_\_\_\_





# SEO-BESUCHERSTOLLEN



Ein sehens- und erlebenswertes Informationsangebot der 'Société Électrique de l'Our' rund um die Themenkreise Klima und Energieversorgung findet man im komplett erneuerten Besucherstollen der SEO.

## ÖFFNUNGSZEITEN

Sommer: 10:00-20:00

Winter: 10:00-16:00

